

## Bedienungsanleitung für Kamstrup-Stromzähler

### Basic 1 – Anzeigekonfiguration 402

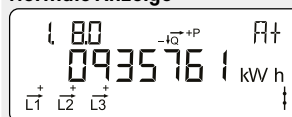
**OBIS-Code**  
Identifikationsnummer.

**Phasenanschluss**  
Leuchtet, wenn die Spannung an die jeweiligen Phasen angeschlossen ist. Die Pfeile zeigen die aktuelle Stromrichtung an.

**Optisches Auge**  
Schnittstelle für das Versorgungsunternehmen.

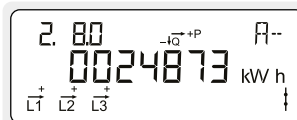
**SO-LED**  
Blinkt 1.000 Mal pro kWh.  
Mit der Taste wird die Anzeige gewechselt - der Wechsel erfolgt, wenn die Taste losgelassen wird. Etwa zwei Minuten nach der letzten Betätigung der Drucktaste kehrt die Anzeige zur Normalanzeige zurück.

#### Normale Anzeige



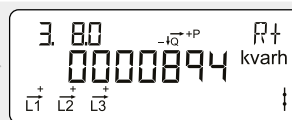
#### Summierte positive Wirkenergie

Gesamte Leistungsaufnahme aus dem Stromnetz.  
Gemessen in Kilowattstunden [kWh].



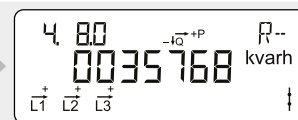
#### Summierte negative Wirkenergie

Gesamte Stromerzeugung für das Stromnetz.  
Gemessen in Kilowattstunden [kWh].



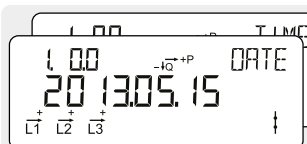
#### Summierte positive Blindenergie

Gesamte Blindleistungsaufnahme aus dem Stromnetz.  
Gemessen in Kilovarstunden [kvarh].



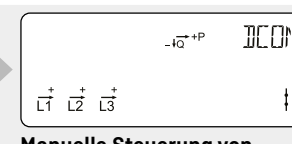
#### Summierte negative Blindenergie

Gesamte Blindstromerzeugung für das Stromnetz.  
Gemessen in Kilovarstunden [kvarh].

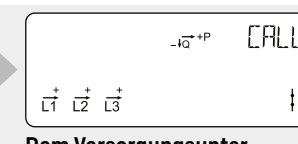


#### Datum und Zeit

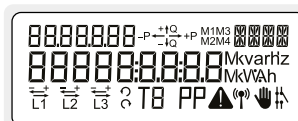
Das Display wechselt zwischen dem Datum und der Zeit im Zähler.



#### Manuelle Steuerung von Breaker

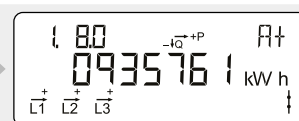


#### Dem Versorgungsunternehmen vorbehalten



#### Displaytest

Alle Segmente im Display schaltet sich während dieser Prüfung ein und aus.



#### Summierte positive Wirkenergie

Gesamte Leistungsaufnahme aus dem Stromnetz.  
Gemessen in Kilowattstunden [kWh].