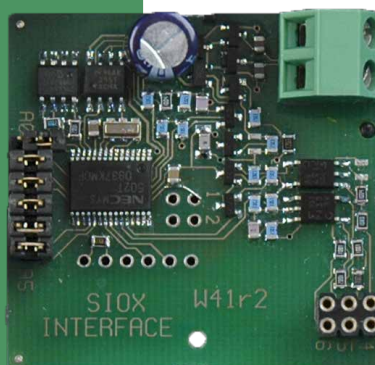


Datablad

SIOX-modul

til MULTICAL® 61/62/601/602/801

- Upolariseret 2-leder bus
- SIOX er optoisoleret fra måler
- Omsætter KMP til SIOX
- Fixed eller Autodetect baudrate
- Kommunikation fra 300 til 19200 baud
- Kan anvendes i flere typer af MULTICAL®



Anvendelse

SIOX-modulet er dels udviklet til MULTICAL® 602, dels udviklet som et generelt modul, der kan anvendes i en række af Kamstrups målere såsom MULTICAL® 61/601/602/801.

Modulet monteres nemt i målerens modulområde, og efter installation er det muligt at aflæse målerens data via SIOX-bussen.

SIOX-modulet strømforsynes af SIOX-bussen, så målerens forsyning ikke belastes af modulet.

Da SIOX-modulet kan opdatere sine data fra måleren med kort interval, kan målerens strømforbrug til datakommunikation over den optiske isolation være for høj til batteridrift. SIOX-modulet skal derfor kun anvendes i netforsynede målere.

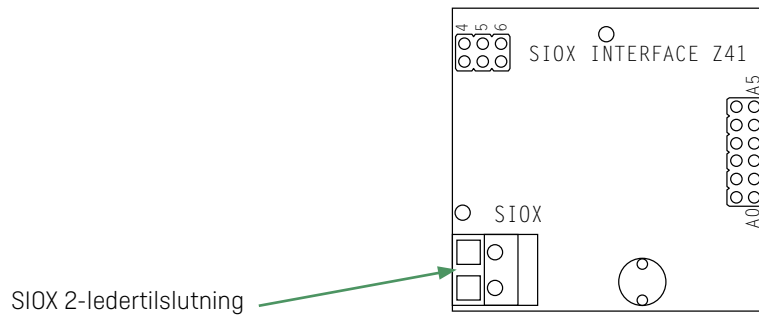
SIOX-modulets adresse kan vælges på en række jumpers på modulet. Hvis disse jumpers er sat til en invalid adresse (alle 6 jumpers er enten åbne eller lukkede), vil modulet skifte til den adress, der er lagret i modulets EEPROM. SIOX-modulet henter ikke sin opsætning fra den tilsluttede MULTICAL®.

SIOX-modulet kan, via SIOX-Tool, opsættes til Fixed baudrate fra 300 til 19200 bits/s, eller modulet kan anvendes med Autodetect baudrate fra 300 til 4800 bits/s.

Datatelegram

Position	Værdi	Funktion	Opløsning
10	0000-FFFF	Fremløbstemperatur	0,01 °C
11	0000-FFFF	Returløbstemperatur	0,01 °C
12	0000-FFFF	Differenstemperatur	0,01 °C
14	X000-xFFF	Aktuelt flow	1 – 0,001 m ³ /h
16	0000-FFFF	Volume [V1] MSD	1 – 0,001 m ³
17	0000-FFFF	Volume [V1] LSD	
1A	xx00-xxFF	Energi [V1] MSD	1 – 0,001 GJ, MWh, kWh
1B	0000-FFFF	Energi [V1] LSD	
1C	X000-xFFF	Aktuel effekt	1 – 0,01 MW, kW
1F	XXxx	Bus-adresse	
20-21	0000-FFFF	Tarifgrænse TL2	
22-23	0000-FFFF	Tarifgrænse TL3	
2A-2B	0000-FFFF	Maks. effekt	1 – 0,01 MW, kW
2C-2D	0000-FFFF	Maks. flow	1 – 0,001 m ³ /h
30-31	0000-FFFF	Tarifregister 2	
32-33	0000-FFFF	Tarifregister 3	
34-35	0000-FFFF	Input A (VA)	
36-37	0000-FFFF	Input B (VB)	

Tilslutning



Tekniske data

Elektriske data

Bus-spænding	10...30 VDC, typisk 18 VDC
Unit load	Typisk 1,2 mA

Mekaniske data

Mål	43 x 44 mm
Omgivelsestemperatur	0...60 °C

Mærkning/godkendelser

SIOX-modulet er inkluderet i MULTICAL® 602's MID-typeattest.

Bestilling

Modul monteret i måleren

Typenummer: 670060000000.E

Separat modul til MULTICAL® 601 og MULTICAL® 61

Topnummer: 670xxxxx

Separat modul til MULTICAL® 602

Topnummer: 602xxxxx

Kamstrup A/S

Industrivej 28, Stilling
DK-8660 Skanderborg
T: +45 89 93 10 00
F: +45 89 93 10 01
info@kamstrup.dk
kamstrup.dk