

Installasjonshåndbok

• —————
OMNIPOWER – én-fas



Installasjonshåndbok

Koble til måleren i henhold til installasjonsdiagrammet på målerens typeskilt.

Displayvisningen vil, avhengig av konfigurasjon, vise en fast verdi i displayet eller skifte automatisk mellom valgte visninger hvert 10. sekund.

Det er mulig å skifte displayvisning manuelt ved å betjene trykknappen på måleren. De tilgjengelige visningene vil være avhengig av målerens konfigurasjon.

Retningslinjer for sikkerhet og installasjon

Måleren må kun brukes til måling av elektrisk energi, og må kun operere innenfor de spesifiserte verdiene.

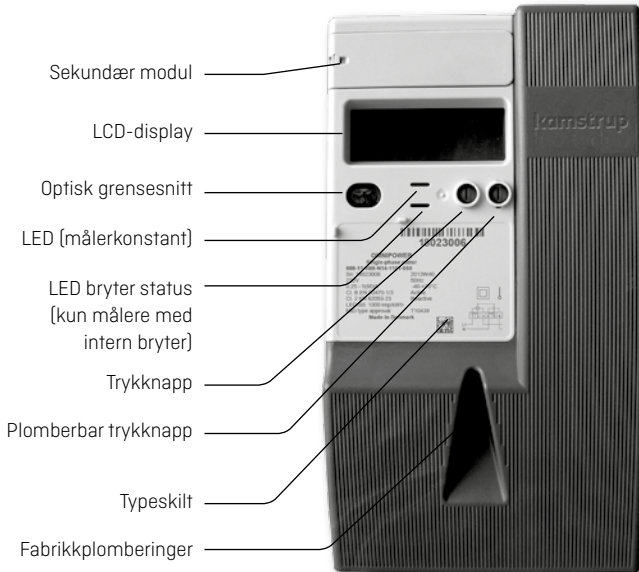
Ved arbeid på måleren skal den være spenningsløs. Berøring av spenningsførende deler kan være livsfarlig. Den aktuelle forsikringen skal derfor fjernes og oppbevares på en slik måte at den ikke kan kobles inn av uautoriserte personer.

De til enhver tid gjeldende lokale standarder, retningslinjer, regler og instruksjoner skal overholdes. Kun autorisert personell har tillatelse til å installere elmålere.

Målere for direkte tilkobling skal beskyttes mot kortslutninger med en sikring i henhold til den maksimale strømmen som angitt på måleren.

Hvis "Retningslinjer for sikkerhet og installasjon" ikke blir fulgt, bortfaller garantien.

Installasjonshåndbok

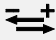


Målerkonstanten LED blinker proporsjonalt etter forbrukt aktiv energi.
 Fabrikkplomberingene må kun brytes av autorisert personell.

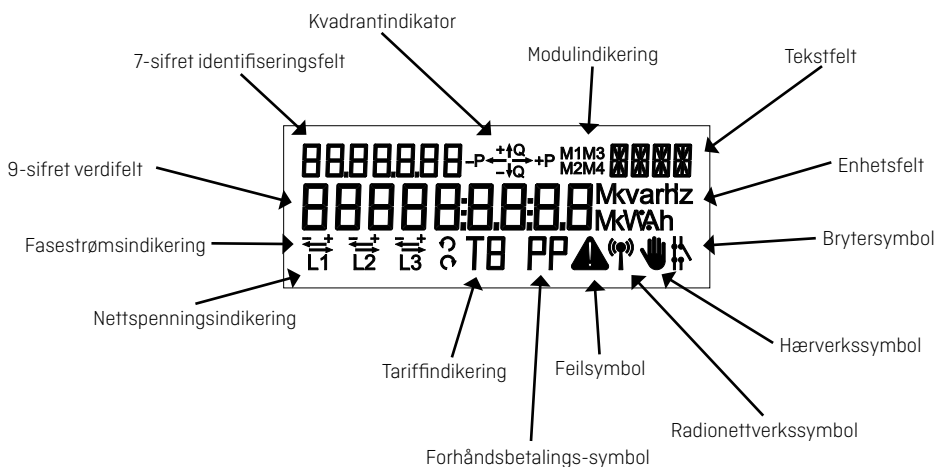
Installasjonshåndbok

Faseindikering har flere funksjoner som kan beskrives i følgende to situasjoner:

Fra tilkobling av måler:

Indikering	L1	Indikerer
Lyser		At spenningen er over minimumsgrensen (160 V)
Slukket		At spenningen er under minimumsgrensen (160 V)
Indikering		Indikerer
Lyser		At belastningen er over minimumsgrensen (2,3 W)
Slukket		At belastningen er under minimumsgrensen (2,3W)

Hvis belastningen er over minimumsgrensen, indikeres et forbruk ved hjelp av kvadrantindikeringen hvis måleren er konfigurert for denne visningen. Likeledes indikeres retningen for fasestrømmen med pilen over L1, uansett konfigurasjon.



Installasjonshåndbok

Tilkoblingsklemmer

	Flerkjernet	7-kjernet	Massiv/terminalrør
35 mm ²	≥ 6 mm ²	≥ 6 mm ²	≥ 2,5 mm ²

Skrue: Pz 2 eller like spor

Moment: 2,5 – 3 Nm

Laststyring, installasjon

For målere med laststyringsrelé(er). På grunn av forsinkelsen i måleren, er det viktig å restarte måleren (off/on) når tiden er riktig innstilt i måleren. Dette plasserer reléene i riktig posisjon og stopper forsinkelsestimeren.

Med innebygd radio

Hvis måleren er levert med innebygd radio, for etablering av fjernavlesing, kobler måleren seg automatisk til et radionettverk. Den innebygde radioen er utstyrt med en intern antenne. Radiosignalets styrke kan avleses via systemet, hvis radiosignalet er dempet for mye, må det tilkobles en ekstern antenne. For mulige antenner, se gjeldende dokumentasjon.

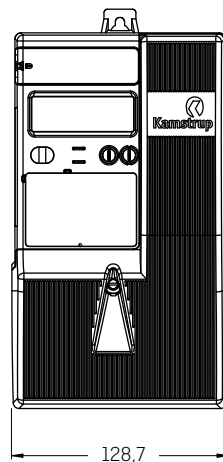
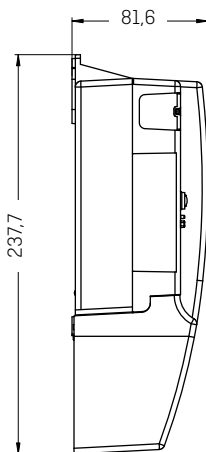
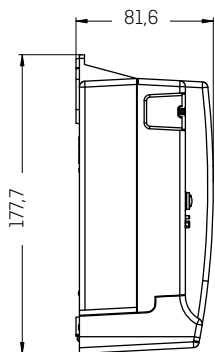
Ved montering av kommunikasjonsmodul i modulområdet, kan dette påvirke radiokommunikasjonen, kontakt Kamstrup.

Med avbryterfunksjon

Ved denne typen måler må man forsikre seg om at den røde dioden er slukket. Dette indikerer at strømmen er brutt hos forbrukeren.

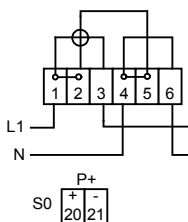
Installasjonshåndbok

Installasjonsdimensjoner



Koblingsskjemaer

Det aktuelle koblingsskjemaet fremgår av typeskiltet.



Koblingskjema for moduler

