



Guide de l'opérateur du MULTICAL® 401

Mesure de l'énergie


Le compteur de chaleur MULTICAL® 401 fonctionne de la manière suivante:

Le **mesureur** enregistre le volume [m³] d'eau qui circule dans l'installation de chauffage.

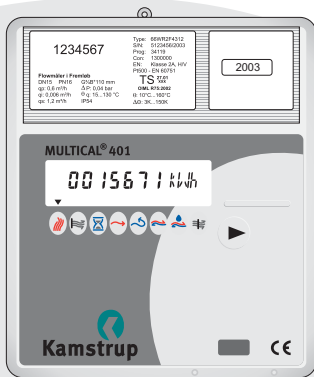
Les **capteurs de température** permettent de mesurer la différence de température entre la canalisation aller et retour du circuit de chauffage.

A partir de ces informations, le **MULTICAL® 401** est à même de calculer la quantité d'énergie consommée par l'installation.

Affichage du MULTICAL®

Quand on presse et maintient la touche  pendant une seconde, une nouvelle valeur est affichée.

150 secondes après l'appui de la dernière touche, l'affichage indique à nouveau l'énergie consommée, qui est la valeur par défaut.

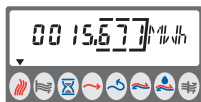


NB: Le pointeur ▼ indique le paramètre à l'affichage. L'unité est indiquée sur l'afficheur, à droite des chiffres.

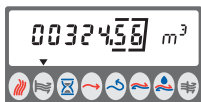


Kamstrup

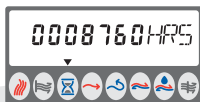
Kamstrup Services SAS
Espace d'activités des
Berthilliers
310 Chemin des Berthilliers
71850 Charnay les Mâcon
TEL : 03 85 22 13 48
FAX : 03 85 34 49 83
E-MAIL: info@kamstrup.fr
WEB:
www.kamstrupservices.fr



Energie consommée en kWh, MWh ou GJ.



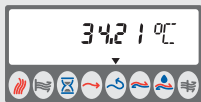
Volume consommé.



Nombre d'heures de fonctionnement du MULTICAL.



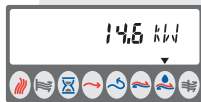
Température aller, valeur instantanée.



Température retour, Valeur instantanée.



Delta-T, valeur instantanée.



Puissance, valeur instantanée.



Puissance, valeur maximum.



Débit, valeur instantanée.



Code d'information. Si la valeur affichée est différente de «000» veuillez contacter le service de maintenance.