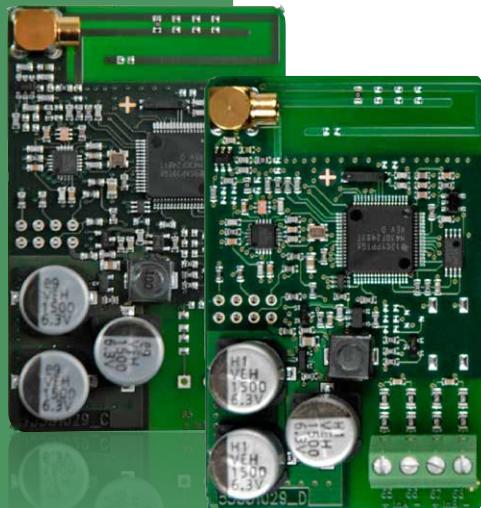


Datenblatt

## Wireless M-Bus-Module

### Modus C für MULTICAL® 402

- Drahtlose Auslesung alle 16 Sekunden
- Bis zu 16 Jahre Batterielebensdauer
- Stabile und schnelle Auslesung
- Gebührenfreie europäische Frequenz
- Standardisiertes Funkprotokoll
- Interne Antenne und Anschluss für Zusatzantenne



MEMBER



Open Metering System

[www.oms-group.org](http://www.oms-group.org)



## Anwendung

---

Die Wireless M-Bus-Module sind für die Verwendung im Kamstrup Wärme-, Kälte- und kombinierten Wärme-/Kältezähler MULTICAL® 402 und sind in 2 Varianten verfügbar:

- Standardregister mit Schwerpunkt auf Batterielebensdauer
- Alternative Register mit Schwerpunkt auf Funktionalität

Die Module finden automatisch den Zählertyp, in welchem sie installiert sind, und sind ohne weitere Konfiguration kommunikationsbereit in weniger als 16 Sekunden.

Obwohl die Module für handbediente Lösungen konzipiert sind, sind sie auch dafür vorbereitet, Teil von Netzwerklösungen zu sein, z.B. vom Radio Link Network.

## Technische Daten

---

Frequenz	868.95 MHz (EU-gebührenfreier Bereich 868-870 MHz)
Kommunikation	Wireless M-Bus, C-Modus, Ein-Wege-Kommunikation
Standard	EN13757-4:2013
Übertragungsintervall	16 Sekunden
Übertragungsstärke	10 mW
Batterielebensdauer	Bis zu 16 Jahre
Reichweite	
- interne Antenne	Bis zu 200 m
- Zusatzantenne	Bis zu 500 m
Aktualisierungsintervall (Daten)	Alle 2 Minuten

## Mechanische Daten

---

Abmessungen (L x B x T)	64 x 42 x 12 mm
Temperaturbereich	-40°C...+ 70°C

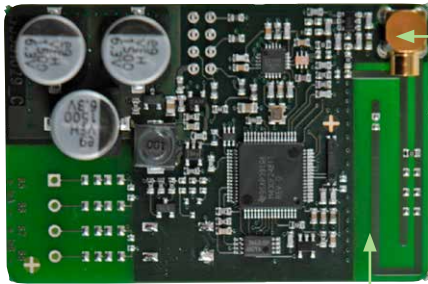
## Kennzeichnungen

---

R&TTE	EN300 220 – Klasse 2 EN301 489, EN60 950, EN62 311
CE-gekennzeichnet	

## Wireless M-Bus-Modul, Standardregister

### Modul



Anschluss für Zusatzantenne

Interne Antenne

### Datentelegramm

Aktuelle Daten	
Seriennummer	✓
Wärmeenergie E1 und/oder Kälteenergie E3	✓
Energie E8 m <sup>3</sup> x T1	✓
Energie E9 m <sup>3</sup> x T2	✓
Volumen V1	✓
In-A	
In-B	
Durchfluss	✓
T1	✓
T2	✓
Jahres-Max.-Leistung	
TA2	
TA3	
Infocode	✓
Betriebsstundenzähler	✓
Datum	✓
Monatsdaten	
Wärmeenergie E1 und/oder Kälteenergie E3	✓
Volumen V1	✓
In-A	
In-B	
Datum	✓

### Bestelldaten

#### Beschreibung

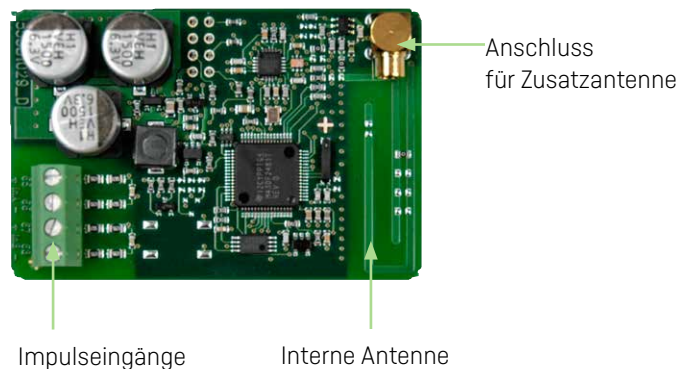
Wireless M-Bus-Modul, Standardregister  
 Zusatzantenne, Mini-Triangle-Antenne, 2,5 m Kabel

#### Typennr.

402030000000  
 6699 448

## Wireless M-Bus-Modul, alternative register

### Modul



### Datentelegramm

Aktuelle Daten	
Seriennummer	✓
Wärmeenergie E1 und/oder Kälteenergie E3	✓
Energie E8 m <sup>3</sup> x T1	✓
Energie E9 m <sup>3</sup> x T2	✓
Volumen V1	✓
In-A	✓
In-B	✓
Durchfluss	✓
T1	✓
T2	✓
Jahres-Max.-Leistung	
TA2	
TA3	
Infocode	✓
Betriebsstundenzähler	✓
Datum	✓
Monatsdaten	
Wärmeenergie E1 und/oder Kälteenergie E3	✓
Volumen V1	✓
In-A	✓
In-B	✓
Datum	✓

### Bestelldaten

#### Beschreibung

Wireless M-Bus-Modul, alternative Register  
Zusatzantenne, Mini-Triangle-Antenne, 2,5 m Kabel

#### Typennr.

4020**35**000000  
6699 448

#### Kamstrup A/S

Werderstraße 23-25  
D-68165 Mannheim  
T: +49 621 321 689 60  
F: +49 621 321 689 61  
info@kamstrup.de  
kamstrup.com

#### Kamstrup Austria GmbH

Handelskai 94 – 96,  
Millennium Tower – 32. OG, TOP 321  
A-1200 Wien  
T: +43 1 9073 666  
info-at@kamstrup.com  
kamstrup.com

#### Kamstrup A/S, Schweiz

Industriestrasse 47  
CH-8152 Glattbrugg  
T: +41 43 455 70 50  
F: +41 43 455 70 51  
info@kamstrup.ch  
kamstrup.com