



# Betjeningsvejledning for MULTICAL® 401

## Energimåling

MULTICAL® 401 varmemåler fungerer på følgende måde:

**Vandmåleren** registrerer, hvor mange m<sup>3</sup> (kubikmeter) fjernvarmevand, der cirkulerer gennem varmeanlægget.

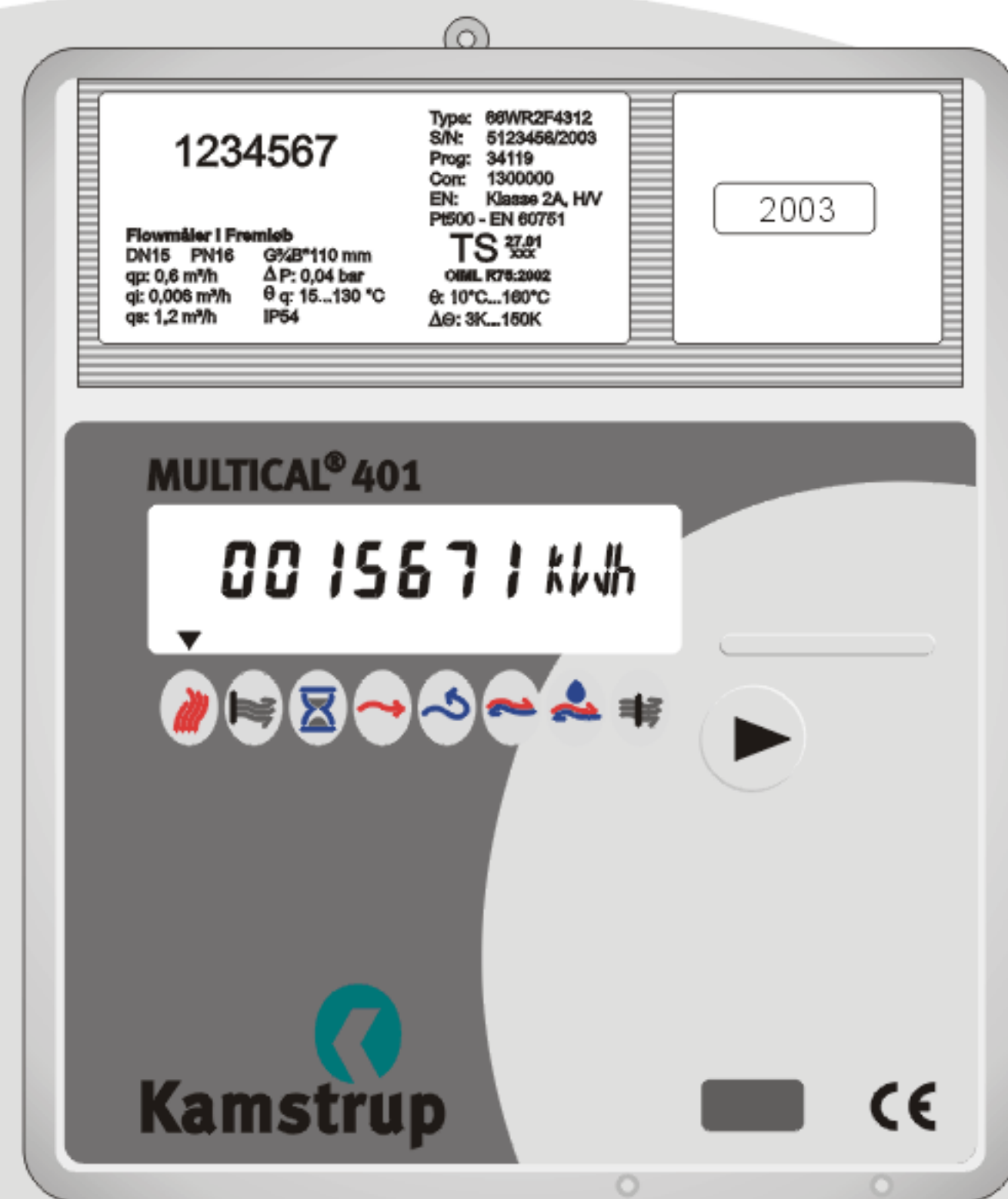
**Temperaturfølere**, anbragt i henholdsvis frem- og returløb, registrerer afkølingen i varmeanlægget, d.v.s. forskellen mellem indgangs- og udgangstemperaturen.

**MULTICAL® 401** beregner den forbrugte energi, ud fra mængden af fjernvarmevand og afkøling.

## Visninger i display

Når frontknappen  aktiveres, skiftes til ny visning.

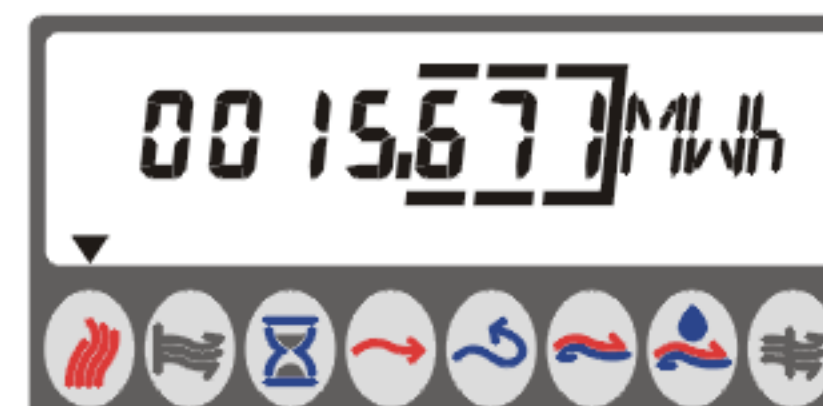
150 sek. efter sidste aktivering af frontknappen, skifter MULTICAL® automatisk til visning af forbrugt energi.



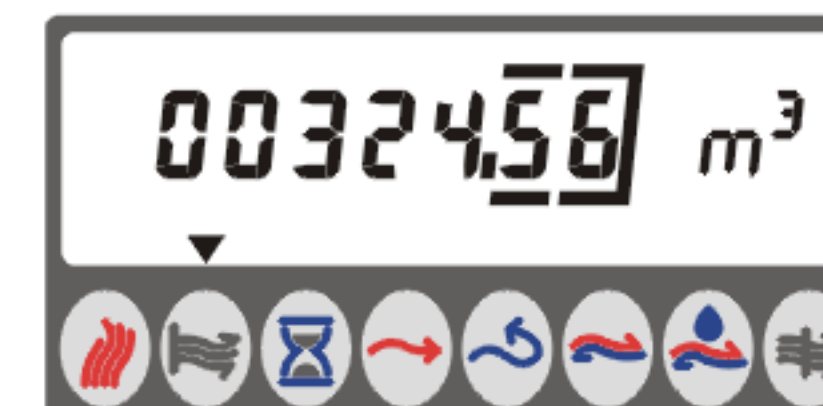
**Bemærk!** ▼-pilen angiver arten af visning og yderst til højre på displayet vises måleenheden.



Kamstrup A/S  
Industrivej 28, Stilling  
8660 Skanderborg  
TEL: 89 93 10 00  
FAX: 89 93 10 01  
WEB: www.kamstrup.dk



Forbrugt energi i kWh, MWh eller GJ.



Forbrugt fjernvarmevand.



Antal timer MULTICAL har været i drift.



Aktuel fremløbstemperatur.



Aktuel returløbstemperatur.



Aktuel afkøling.



Aktuel varmeeffekt.



Spidseffekt.



Aktuelt vandflow.



Informationskode. Hvis tallet er større end "000", kontakt da varmelieferandøren.