



## Руководство по эксплуатации MULTICAL® 401

### Измерение потребления энергии

Теплосчетчик MULTICAL® 401 работает следующим образом:

#### Счетчик расхода


регистрирует, сколько м<sup>3</sup> (кубометров) воды-теплоносителя проходит через отопительную систему.

#### Датчики температуры,

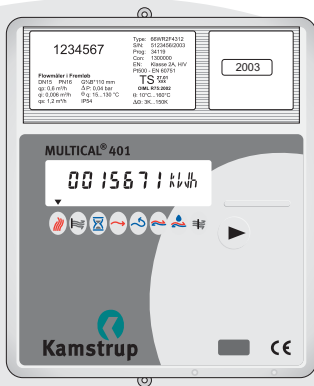
размещенные соответственно в подающем и обратном трубопроводе, регистрируют охлаждение теплоносителя в отопительной системе, т.е. разность между входной и выходной температурами.

**MULTICAL® 401** рассчитывает потребленное количество энергии, исходя из значений объема теплоносителя и разности температур.

### Показания MULTICAL®

Если кнопка  удерживается нажатой, на дисплее происходит смена режима замера.

По истечении 150 сек. с последнего нажатия кнопки



MULTICAL® автоматически возвращается в режим показа потребленной энергии.

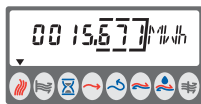
#### Внимание!

Стрелка ▼-указывает на активный режим замера. Единица измерения приводится на дисплее справа.

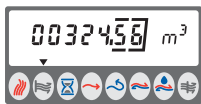


## Kamstrup

Kamstrup A/S  
Industrivej 28, Stilling  
8660 Skanderborg  
TEL: 89 93 10 00  
FAX: 89 93 10 01  
WEB: www.kamstrup.com



Потребленная энергия в kWh, MWh или GJ.



Объем теплоносителя.



Время эксплуатации MULTICAL в часах.



Текущее значение температуры прямой воды.



Текущее значение температуры обратной воды.



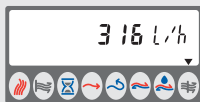
Текущее охлаждение.



Текущее значение тепловой мощности.



Пиковая мощность.



Текущее значение расхода теплоносителя.



Информационный код (инфокод) неполадки. Если код отличен от "000", свяжитесь с поставщиком теплоэнергии.