



# MULTICAL<sup>®</sup> 401 Käyttöohje

## Energian mittaus


MULTICAL<sup>®</sup> 401  
lämpöenergiamittarin toiminta:

**Virtausanturi** mittaa  
lämmitysjärjestelmässä kiertävän  
veden määrän kuutiometreissä  
[m<sup>3</sup>].

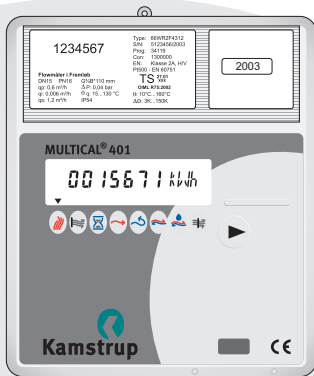
**Lämpötila-anturit** ovat tulo- ja  
paluuputkessa ja mittaavat veden  
jäähymistä lämmönvaihtimessa  
eli tulo- ja paluulämpötilojen  
erotuksen.

Näiden tietojen perusteella  
**MULTICAL<sup>®</sup> 401** laskee kulutetun  
energiamäärän.

## MULTICAL<sup>®</sup> näytöt

Painamalla nuolipainiketta   
sekunnin ajan saadaan näytölle  
seuraava lukema.

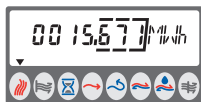
150 sekunnin kuluttua viimeisestä  
painalluksesta näyttö palaa  
perusnäyttöön osoittamaan  
kulutettua energiaa.



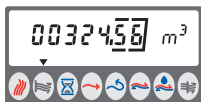
**Huom!** Nuoli ▼ ja sen alapuoalla  
oleva symboli osoittavat näytössä  
olevan suureen. Mittayksikkö näkyy  
näytön oikeassa reunassa.

  
**Kamstrup**

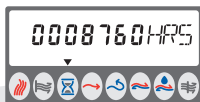
Kamstrup A/S  
Suomen toimisto  
Lars Sonckin kaari 14  
FIN – 02600 Espoo  
PUH:  
+358 (0)9 2511 220  
FAX:  
+358 (0)9 2511 2210  
SÄHKÖPOSTI:  
finland@kamstrup.com  
WEB:  
www.kamstrup.com



Perusnäyttö: Kulutettu energia MWh.



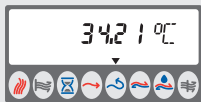
Lämmitysjärjestelmässä kiertänyt vesimäärä.



Käyttötuntilaskuri.



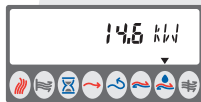
Tuloveden lämpötilä.



Paluueden lämpötilä.



Tulo- ja paluueden lämpötilaero.



Tämänhetkinen lämpöteho.



Huipputeho.



Tämänhetkinen virtaama.



Infokoodi. Jos numero on suurempi kuin "000", ota yhteys lämmön toimittajaan.