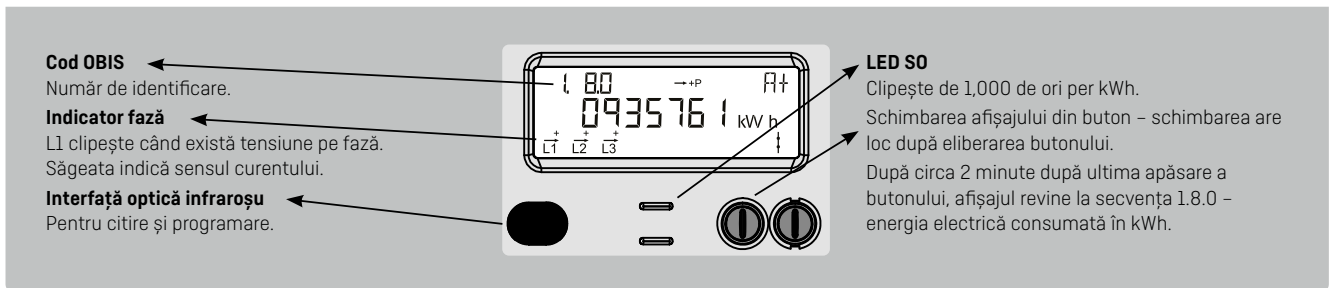
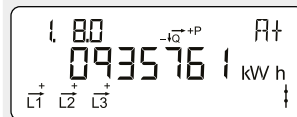


Ghid de utilizare a afișajului contoarelor de energie electrică Kamstrup OMNIPOWER®

Advanced 2 – Configurație afișaj 330



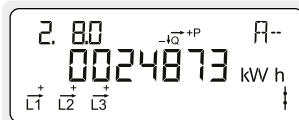
Vizualizare normală



Accumulated active positive energy

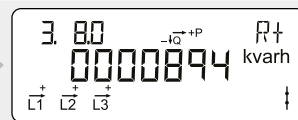
Consum total de energie electrică din rețeaua electrică.
Se măsoară în kilowați oră [kWh].

2



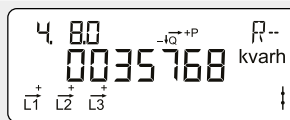
Energie activă negativă acumulată

Producția totală de energie electrică activă indusă în rețeaua electrică.
Se măsoară în kilowați oră [kWh].



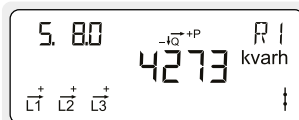
Energie reactivă pozitivă acumulată

Consum total de energie electrică reactivă din rețeaua electrică.
Se măsoară în kilovolt-amperi reactiv oră [kvarh].



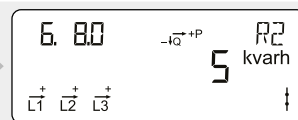
Energie reactivă negativă acumulată

Producția totală de energie electrică reactivă indusă în rețeaua electrică.
Se măsoară în kilovolt-amperi reactiv oră [kvarh].



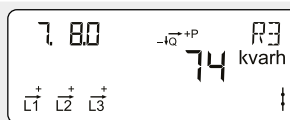
Energie reactivă acumulată R1

Consum total de energie electrică reactivă inductivă din rețeaua electrică.
Se măsoară în kilovolt-amperi reactiv oră [kvarh].



Energie reactivă acumulată R2

Producția totală de energie electrică reactivă capacitivă indusă în rețeaua electrică.
Se măsoară în kilovolt-amperi reactiv oră [kvarh].

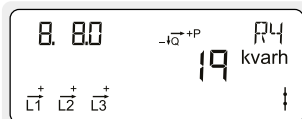


Energie reactivă acumulată R3

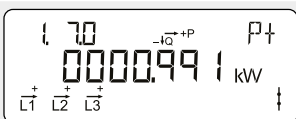
Producția totală de energie electrică reactivă inductivă indusă în rețeaua electrică.
Se măsoară în kilovolt-amperi reactiv oră [kvarh].

2

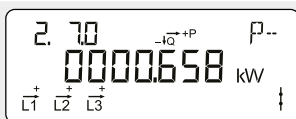
1



Energie reactivă acumulată R4
Consum total de energie electrică reactivă capacitivă din rețeaua electrică.
Se măsoară în kilovolt-amperi reactiv oră [kvarh].



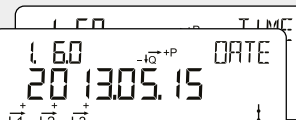
Putere activă pozitivă actuală
Consum instantaneu de putere electrică activă din rețeaua electrică.
Se măsoară în kilowați [kW].



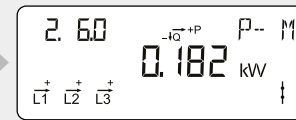
Putere activă negativă actuală
Producție de putere electrică activă instantanee indusă în rețeaua electrică.
Se măsoară în kilowați [kW].



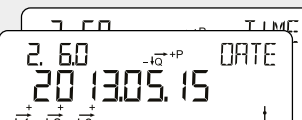
Putere activă pozitivă max
Cel mai mare consum de putere activă din rețeaua electrică, înregistrat în perioada de debitare curentă.
Se măsoară în kilowați [kW].



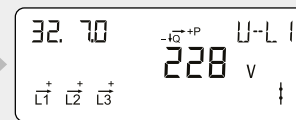
Etichetă de timp pentru putere activă pozitivă max
Etichetă de timp pentru cel mai mare consum de putere activă din rețeaua electrică, înregistrat în perioada de debitare curentă.



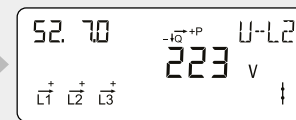
Putere activă negativă max
Producția maximă de putere electrică activă indusă în rețeaua electrică înregistrată în perioada de debitare curentă.
Se măsoară în kilowați [kW].



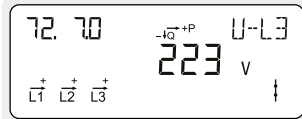
Etichetă de timp pentru putere activă negativă max
Etichetă de timp pentru producția maximă de putere electrică activă indusă în rețeaua electrică înregistrată în perioada de debitare curentă.



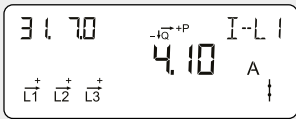
Tensiune actuală faza L1
Se măsoară în volți [V].



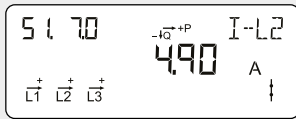
Tensiune actuală faza L2
Se măsoară în volți [V].



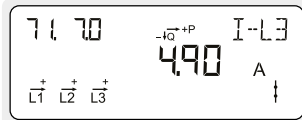
Tensiune actuală faza L3
Se măsoară în volți [V].



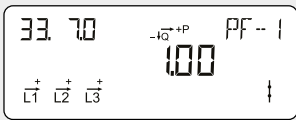
Curent actual faza L1
Se măsoară în amperi [A].



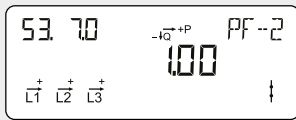
Putere actuală faza L2
Se măsoară în amperi [A].



Putere actuală faza L3
Se măsoară în amperi [A].



Factor de putere actual faza L1



Factor de putere actual faza L2

3

