

# MULTICAL<sup>®</sup> 41

KALDTVANNSMÅLING MED ULTRALYD

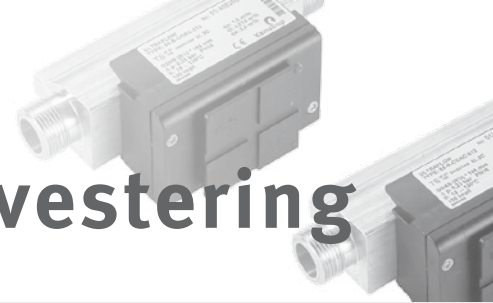


MULTICAL<sup>®</sup> 41 er den nye generasjon av kaldtvannsmålere basert på elektronisk måling.

Måleren er utviklet til forbruksmåling i eneboliger/rekkehus, blokkleiligheter og lett industri, og den er typegodkjent i henhold til OIML R 49.

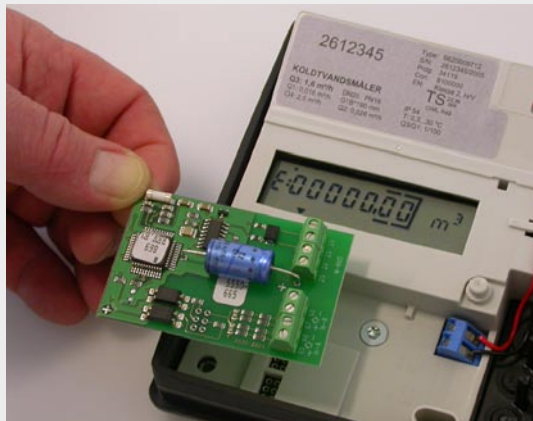
  
**Kamstrup**

– metering solutions



# Nytenking og lønnsom investering

## Fra mekanisk vannmåling til elektronisk presisjonsmåling



MULTICAL® 41 står for kvalitet, pålitelighet og lang levetid når det handler om måling av forbruksvann – og så er den rask og enkel å installere.

Kamstrup har mange års erfaring med utvikling av ultralydsmålere og regneverk til registrering av forbruk. Kaldtvannsmåleren MULTICAL® 41 er utviklet på basis av disse erfaringene og våre grunnleggende krav til presisjon, stabilitet og god økonomi.

Samtidig har MULTICAL® 41 en rekke muligheter for oppgradering til fjernavlesningssystemer, noe som gjør det enkelt for deg å avlese måleren.

Med MULTICAL® 41 gjør vi opp med mekaniske vannmålere og setter fokus på elektronisk presisjonsmåling av vannforbruket med ultralyd.

## Fordeler og muligheter

- MULTICAL® 41 er enkel å installere og avlese – du sparer tid og penger.
- Anvendelsesområdet er måling av forbruksvann (0,3-30°C).
- MULTICAL® 41 har kapslingsgrad IP54.
- Strømforsyningen til MULTICAL® 41 kommer fra et batteri innbygget i måleren eller fra nett.
- En integrert backup funksjon eliminerer driftsstopp ved kortvarige nettutfall.
- MULTICAL® 41 leveres med gjengeanslutning i størrelsen  $Q_3=1,6 \text{ m}^3/\text{h}$  (nom. flow), som dekker vannbehovet i eneboliger og blokkleiligheter.
- Måleren leveres verifisert.
- Regneverk og flowmåler kan plasseres med en avstand på opp til 1,4 m, så det lettleselige displayet sitter i øynehøyde.
- Måleren er uten slidedeler og med lavt start/stopp flow.
- MULTICAL® 41 har gjennomgått en omfattende OIML R 49 typetest.
- MULTICAL® 41 kan avleses manuelt med optisk avlesningshode eller automatisk med en nettverkløsning.

## Automatisk forbruksmåling



Med automatisk måleravlesning (AMR) kan du raskt og effektivt registrere kundenes vannforbruk. Samtidig sikrer du at kundene blir fakturert for nøyaktig det forbruket de har hatt – verken mer eller mindre.

De innsamlede forbruksdata kan overføres til dine analyse- og avregningsprogrammer samt faktureringsystem.

Prosesen kan også foregå helt automatisk ved at vi ivaretar datainnsamlingen. På den måten kan du konsentrere deg om kundepleie og andre viktige arbeidsoppgaver.

## Fjernavlesning

MULTICAL® 41 sikrer deg pålitelig fjernavlesning, uansett om du velger Radio, Modem, M-Bus eller en av våre nettverkløsninger.

