

M-Bus Cliente para MULTICAL®

Adquisición remota de datos de contadores de energía MULTICAL®

Módulo de conexión para el MULTICAL®

Conexión vía cable de dos hilos

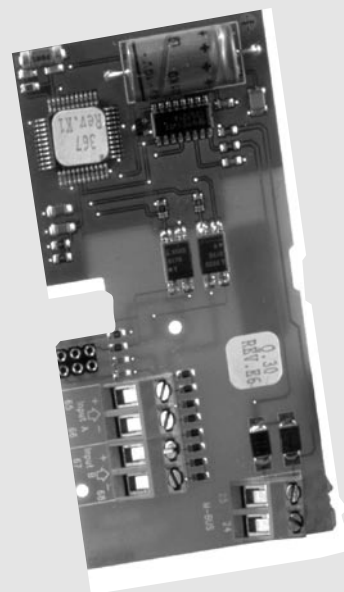
Alimentación a través del servidor M-Bus

Lectura fácil y económica

Comunicación de dos vías (300/2400 baudios)

Cumple con EN 1434-3

Posibilidad de entradas/salidas adicionales



Aplicación

El M-Bus cliente es un módulo de conexión para MULTICAL® que no precisa de herramientas. El módulo puede instalarse en el contador a posteriori. El M-Bus cliente permite el acceso a los datos del contador por vía remota a través de un red de tipología bus.

Un M-Bus es una red local que posibilita la comunicación con los contadores de energía desde un servidor central.

El módulo M-Bus cliente puede estar dotado de dos entradas o salidas adicionales para facilitar la adquisición remota de datos de otros contadores como por ejemplo contadores de agua, o para leer los valores de energía o de impulsos de volumen del contador.

El módulo cliente toma la corriente a través del servidor M-Bus, lo que lo hace completamente independiente de la alimentación del contador MULTICAL®.

El uso de un optoacoplador para la transmisión de datos entre el M-Bus y el contador de energía, permite la separación galvánica entre el contador y el bus.

El módulo cliente obtiene los datos del contador de energía cada 12 horas, o inmediatamente después de una puesta a cero o una puesta en marcha.

La dirección de lectura que activa el módulo cliente consta de los tres a ocho últimos dígitos del núm. de identificación del cliente de MULTICAL®, lo que quiere decir que no es necesaria ninguna programación ni procedimientos de registro complicados. De ser necesario, se puede cambiar la dirección utilizando el terminal manual de Kamstrup MULTITERM o el software para PC, METERTOOL.



Kamstrup

Kamstrup España
Núñez de Balboa, 29
E-28001 Madrid
TEL: +34 914 359 034
FAX: +34 912 200 064
info@kamstrup.es
www.kamstrup.es

Información tipo que registra

MULTICAL® III

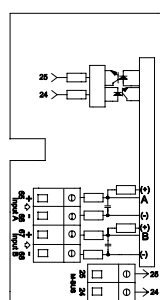
66-04-000-100 módulo de entrada de impulsos.
66-07-000-100 módulo de salida de impulsos
Energía, volumen, contador de horas, Timpulsión, Tretorno, deltaT, Potencia, Caudal, Número de cliente, Potencia/caudal pico, Código de información, Tarifa2/3, Límites 2/3, Entrada pulsos A, Entrada pulsos B, Número de programación, Número de configuración, Fecha.
También puede utilizarse en MULTICAL®66-CDE, pero en tal caso solamente se transmite el mensaje de datos indicado anteriormente.

MULTICAL® 66-CDE

66-08-000-100 módulo de entrada de impulsos
66-09-000-100 módulo de salida de impulsos
Energía, volumen, contador de horas, Timpulsión, Tretorno, deltaT, Potencia, Caudal, Número de cliente, Potencia/caudal pico, Código de información, Tarifa2/3, Límites 2/3, Entrada pulsos A, Entrada pulsos B, Número de programación, Número de configuración, Fecha, m3 x Timpulsión m3 x Tretorno, Energía de enfriamiento, Potencia pico anual.
Solamente debe utilizarse con MULTICAL®66-CDE.
Atención!: En 66-09-000-100 no se utiliza InA ni InB.

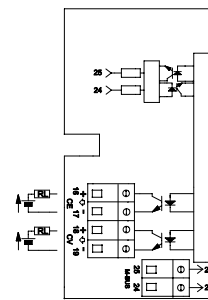
Diagrama de conexiones

Módulos de entrada 66-04-000-100
66-08-000-100



InA (66,65) Contador de agua
InB (68,67) Contador de electricidad

Módulos de salida 66-07-000-100
66-09-000-100



CE (16,17) Energía del contador
CV (18,19) Volumen del contador

Especificaciones técnicas

Especificaciones eléctricas

Suministro	A través del M-Bus
Alimentación de voltaje	21 a 42 VCD
Consumo de energía	1,5 mA (1 unidad)
R_{in}/C_{in}	410 Ω /0,5 nF
Frecuencia de lectura	Mínimo 15 segundos entre 2 lecturas
Actualización de datos	Cada 12 horas, automáticamente
Tiempo de respuesta típica	< 1 seg. @ 300 baudios
Campo de dirección	
Direcciones primarias	001 - 250
Direcciones secundarias	00000001-99999999
Comunicación	300/2400 baudios con autodetección, 1 bit de inicio, 8 bits de datos, 1 bit de paridad, 1 bit de parada

Longitud del cable	Máx. 1.800 m
R_{max}/C_{max}	29 Ω /180 nF
Superficie corte transversal (recom.)	0,8 mm ² , dos hilos, trenzado

Especificaciones mecánicas

Dimensiones	90 x 45 x 20 mm
Temperatura ambiente	0 a 55° C
Montaje	Conectable a MULTICAL®

Estandares/Marcas/Homologaciones

Cumple con las siguientes normas	CET/TC 176, EN 1434-3
Marca CE	Cumple con las estipulaciones de MULTICAL®
Calidad de señal	ISO 7480, Art. 3.6.

Especificaciones de pedido

M-Bus cliente con entrada de impulsos para MULTICAL®III/66-CDE	66-04-000-100
M-Bus cliente con salida de impulsos para MULTICAL®III/66-CDE	66-07-000-100
M-Bus cliente con entrada de impulsos para MULTICAL®66-CDE	66-08-000-100
M-Bus cliente con salida de impulsos para MULTICAL®66-CDE	66-09-000-100
M-Bus Master con display *	66-98-1XX-XXX
M-Bus Master sin display *	66-98-AXX-XXX
Módulo Cascade para M-Bus	66-98-001-100
Cable RS232	66-99-106
M-Bus, descripción técnica	5511-710

* Solamente para direcciones primarias

Para obtener información sobre los requisitos del ordenador, rogamos se ponga en contacto con Kamstrup A/S.