

M-Bus Modem

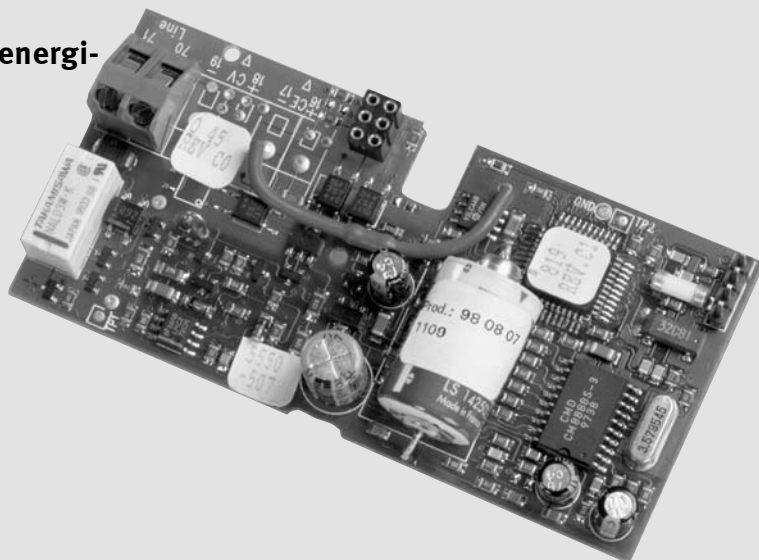
**Fjärravläsning av MULTICAL® energi-
mätare med M-Bus modul**

Modulinbyggnad i M-Bus Master

**Fjärravläsning av upp till 250 energi-
mätare**

Självkonfigurerande

Avläsning via PcModem



Användning

M-Bus Modem används till fjärravläsning av M-Bus system via det fasta telefont nätet. Med denna kombination uppnås fördelarna med ett lokalt M-Bus nätverk och distansöverföring via telefoni.

Det är möjligt att avläsa flera M-Bus system med upp till 250 MULTICAL® (eller Kamstrup elmätare 351/382) i varje M-Bus system. Samtliga data som avläses av M-Bus modulen blir överförda via telefonsystemet.

Modulen används tillsammans med PcModem programmet så att M-Bus system med modem kan avläsas på samma system som också kan avläsa individuella MULTICAL® (eller Kamstrup elmätare 351/382)

M-Bus Modem är ett självuppringande modem, och det finns i 2 varianter: ett med pulsval, och ett med tonval (tonval rekommenderas). Det får inläst en initaliserings-tidpunkt och en tillbakaringningstidpunkt, när det ringer upp till PcMaster Modem, som är anslutet till en PC där PcModem-programmet är installerat.

När modulen ringer till PC'n avsökta alla adresser (001 -250) och dom mätare som finns på nätet, avläses. Därmed säkras att systemet är självkonfigurerande, också vid utbyte och tillskott av mätare.



Kamstrup

Kamstrup A/S Sverige
Tumstocksvägen 11A
S-187 66 Täby

TEL: +46 08 544 407 50

FAX: +46 08 544 407 58

E-MAIL: sverige@kamstrup.com

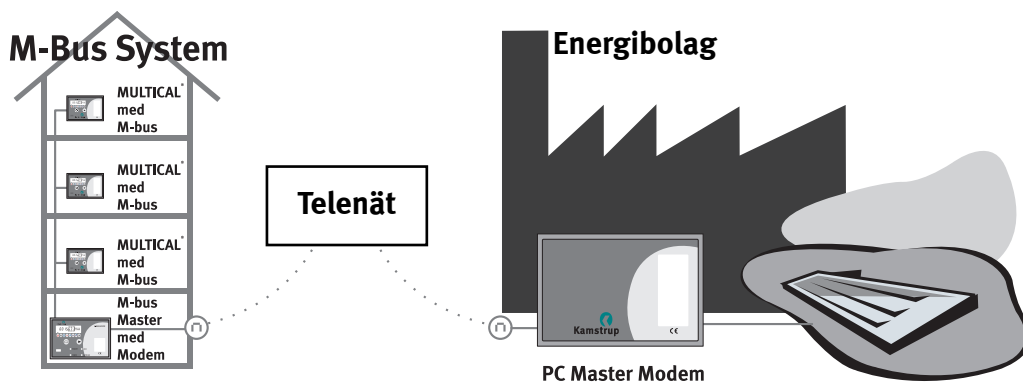
WEB: www.kamstrup.com

Tillgängliga data

Kundnr (M-Bus-adress), TAR2, TL2, TAR3, TL3, IN A, IN B, Prog. No, Config no, Energi, Volym, Timräknare, T_{fram} , T_{retur} , ΔT , Effekt, Flöde, Toppvärde effekt/flöde, Info kod, TA 2, TA 3, Spetseffekt/flöde, $m^3 \times T_{fram}$, $m^3 \times T_{retur}$, Kylenergi, Årstoppeffekt.

Skärningsdagsdata: Datum avläst, Energi, Volym.

Anslutningsdiagram



Tekniska Data

ELEKTRISKA DATA

Försörjning:	Över telefon nätet min. 24 VDC
Batteri:	Lithium batteri
Lagringstid vid 20°C:	3 månader
Uppringningsfrekvens:	1 uppringning kvartal/månad/ vecka/dag ned till var 5,e minut
Uppringningstyp:	Tonval eller pulsval
Typisk transmissionstid:	30 sekunder/mätare
Telefonnummer:	2 nummer a' 24 siffror

MEKANISKA DATA

Mått, B x H:	45 x 90 mm
Omgivningstemperatur:	0-55°C
Montering:	Inbyggd i M-Bus Master

GODKÄNNANDE

Godkänt enligt R & TTE	
CE-märkning:	Uppfyller kraven inbyggd i M-Bus Master
Modemet kan ringa ut via en telefonväxel efter "0-pause-klarton metoden"	

Beställningsdata

Beskrivning	Typ nr.
M-Bus Modem med pulsval	66-98-002-118
M-Bus Modem med tonval (rekommenderas)	66-98-002-319
M-Bus Modem inbyggd i M-Bus Master utan display	66-98-112-112
M-Bus Modem inbyggd i M-Bus Master med display	66-98-121-112
M-Bus kaskadförstärkare	66-98-01-100
PcModem programvara för Windows 95/98/2000	S75-20-002

Kontakta Kamstrup A/S beträffande specifikationer för PC till avläsning av M-Bus Master.