

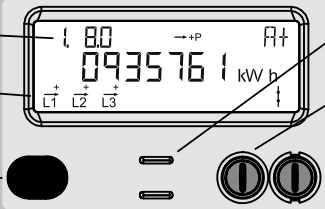
Bruksanvisning för OMNIPOWER elmätare

Intermediate 1 – Display konfiguration 301

OBIS kod
Menyvalsnummer.

Fasindikering
L1, L2 och L3 lyser individuellt vid inkommande spänning på aktuell fas. Pilarna indikerar aktuell strömriktning.

Optiskt infrarött öga
För avläsning och programmering av data.



S0 diod
Blinkar 1000 gånger per kWh.

Med tryckknappen skiftar displayen, skiftet sker när knappen släpps.

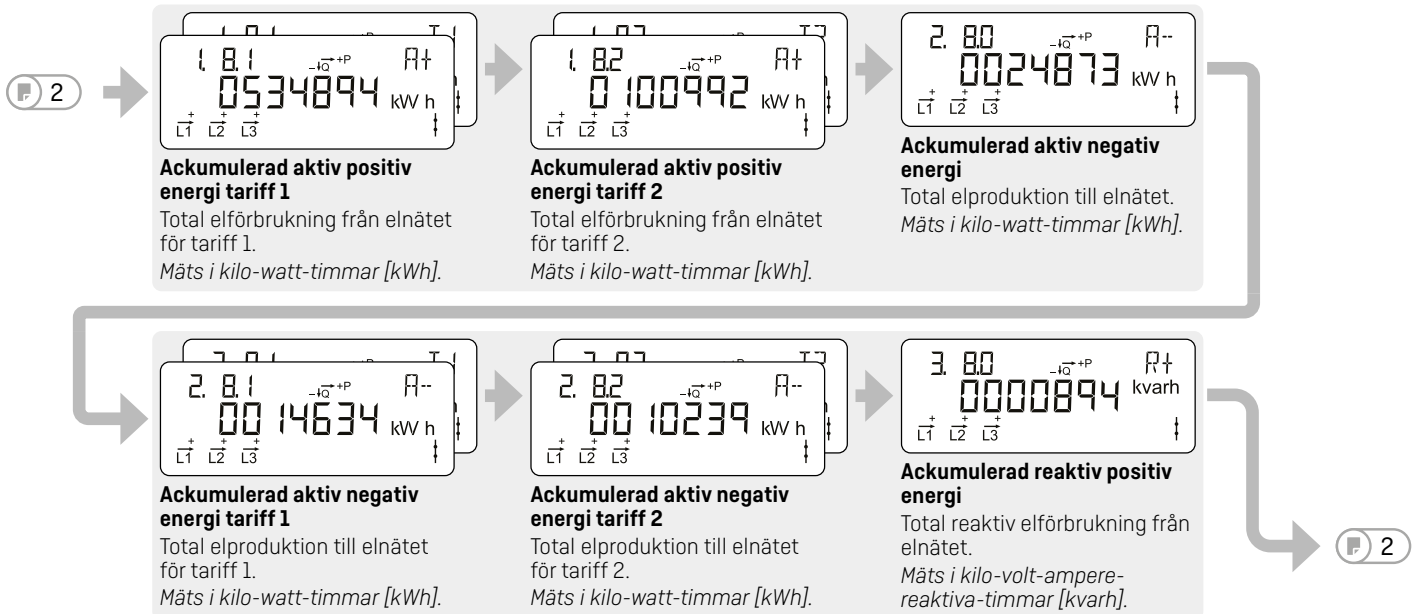
Ca. 2 minuter efter sista knapptryck återgår displayen automatiskt till att visa ackumulerad energi i kWh.

Normalvisning

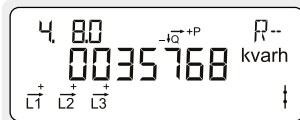


Ackumulerad aktiv positiv energi

Total elförbrukning från elnätet.
Mäts i kilo-watt-timmar [kWh].

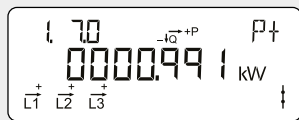


1



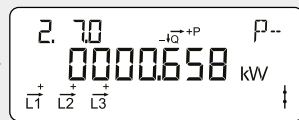
Akkumulerad reaktiv negativ energi

Total reaktiv elproduktion till elnätet.
Mäts i kilo-volt-ampere-reaktiva-timmar [kvarh].



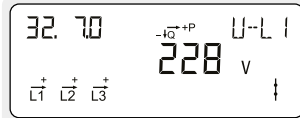
Aktuell aktiv positiv effekt

Momentan elförbrukning från elnätet.



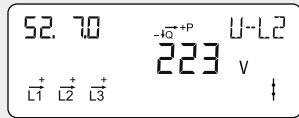
Aktuell aktiv negativ effekt

Momentan elproduktion till elnätet.
Mäts i kilo-watt [kW].



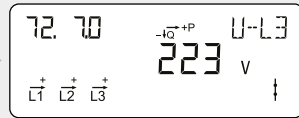
Aktuell spänning fas L1

Mäts i volt [V].



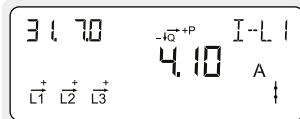
Aktuell spänning fas L2

Mäts i volt [V].



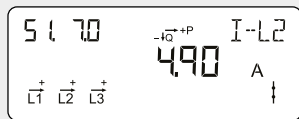
Aktuell spänning fas L3

Mäts i volt [V].



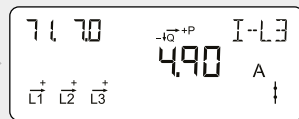
Aktuell ström fas L1

Mäts i ampere [A].



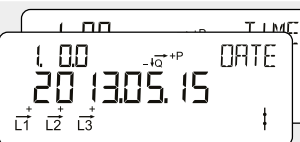
Aktuell ström fas L2

Mäts i ampere [A].



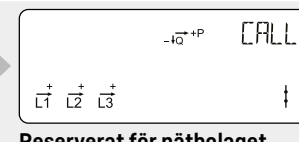
Aktuell ström fas L3

Mäts i ampere [A].

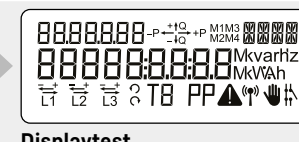


Datum och tid

Displayen skiftar mellan datum och tid i mätaren.

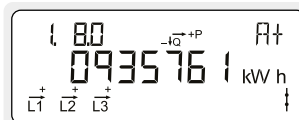


Reserverat för nätbolaget



Displaytest

Samtliga segment i displayen tänds och släcks under detta test.



Akkumulerad aktiv positiv energi

Total elförbrukning från elnätet.
Mäts i kilo-watt-timmar [kWh].

1