

## Bedienungsanleitung für Kamstrup-Stromzähler

### Basic 1 – Anzeigekonfiguration 403

**OBIS-Code**  
Identifikationsnummer.

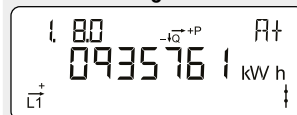
**Phasenanschluss**  
Leuchtet, wenn die Spannung an die jeweiligen Phasen angeschlossen ist. Die Pfeile zeigen die aktuelle Stromrichtung an.

**Optisches Auge**  
Schnittstelle für das Versorgungs-unternehmen.

**SO-LED**  
Blinkt 1.000 Mal pro kWh.

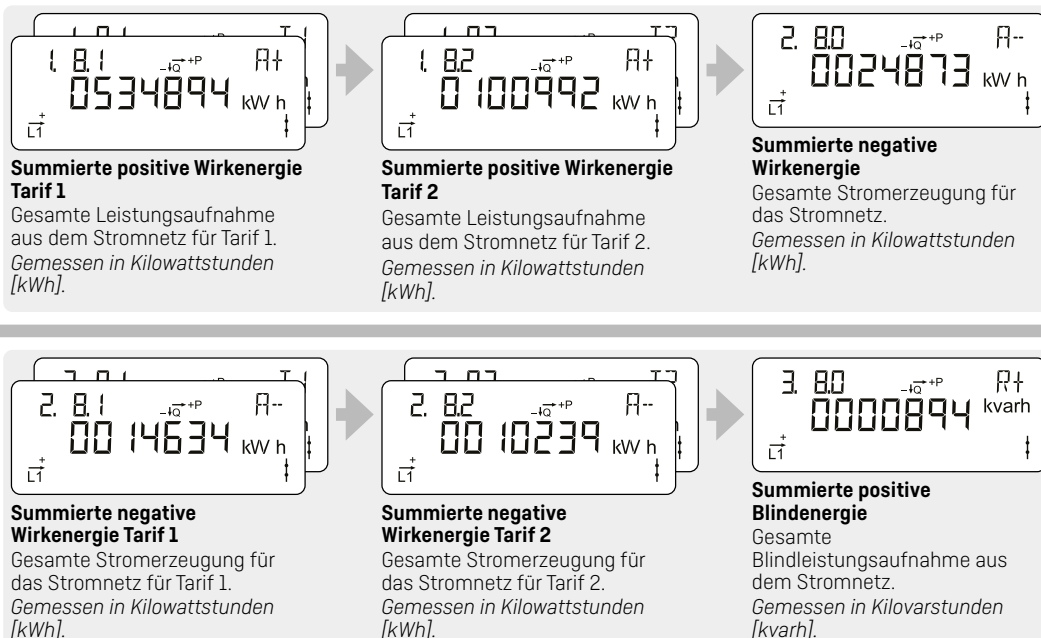
Mit der Taste wird die Anzeige gewechselt - der Wechsel erfolgt, wenn die Taste losgelassen wird. Etwa zwei Minuten nach der letzten Betätigung der Drucktaste kehrt die Anzeige zur Normalanzeige zurück.

#### Normale Anzeige



**Summierte positive Wirkenergie**  
Gesamte Leistungsaufnahme aus dem Stromnetz.  
Gemessen in Kilowattstunden [kWh].

2



2

