

Ghid de utilizare a afișajului contoarelor de energie electrică Kamstrup OMNIPOWER®

Intermediate 2 – Configurație afișaj 112

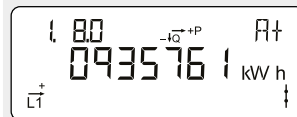
Cod OBIS
Număr de identificare.

Indicator fază
L1 clipește când există tensiune pe fază.
Săgeata indică sensul curentului.

Interfață optică infraroșu
Pentru citire și programare.

LED SO
Clipsește de 1,000 de ori per kWh.
Schimbarea afișajului din buton – schimbarea are loc după eliberarea butonului.
După circa 2 minute după ultima apăsare a butonului, afișajul revine la secvența 1.8.0 – energia electrică consumată în kWh.

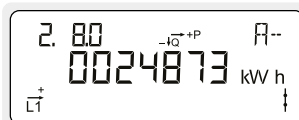
Vizualizare normală



Accumulated active positive energy

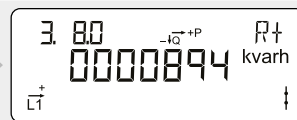
Consum total de energie electrică din rețeaua electrică.
Se măsoară în kilowați oră [kWh].

2



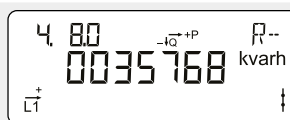
Energie activă negativă acumulată

Producția totală de energie electrică activă indusă în rețeaua electrică.
Se măsoară în kilowați oră [kWh].



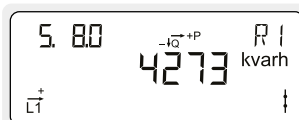
Energie reactivă pozitivă acumulată

Consum total de energie electrică reactivă din rețeaua electrică.
Se măsoară în kilovolt-amperi reactiv oră [kvarh].



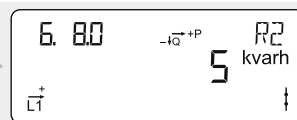
Energie reactivă negativă acumulată

Producția totală de energie electrică reactivă indusă în rețeaua electrică.
Se măsoară în kilovolt-amperi reactiv oră [kvarh].



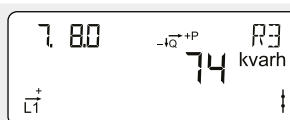
Energie reactivă acumulată R1

Consum total de energie electrică reactivă inductivă din rețeaua electrică.
Se măsoară în kilovolt-amperi reactiv oră [kvarh].



Energie reactivă acumulată R2

Producția totală de energie electrică reactivă capacitivă indusă în rețeaua electrică.
Se măsoară în kilovolt-amperi reactiv oră [kvarh].



Energie reactivă acumulată R3

Producția totală de energie electrică reactivă inductivă indusă în rețeaua electrică.
Se măsoară în kilovolt-amperi reactiv oră [kvarh].

2

