

Installations- und Bedienungsanleitung

M-Bus Master MultiPort 250D

Webserver



Inhalt

1	IP->COM-Programm	3
1.1	Konfiguration von IP->COM	4
2	Hauptmenü	6
3	Statusmenü	7
4	Einstellungen	7
5	Fernsteuerung	8
6	Ereignislogger	8
7	Power statistics	9
8	About M-Bus Master MultiPort 250D	9

Webserver

MultiPort 250D ist mit einem integrierten Webserver zur Fernsteuerung und Konfiguration ausgestattet. Folgende Programme können als PC-Programm verwendet werden:

- Microsoft® Internet Explorer version 8
- Mozilla Firefox 3
- Google Chrome 5

Ein IP zur COM-Port-Wandler muss ebenfalls installiert werden, um die Kommunikation mit dem Master zu ermöglichen. Das Programm ist auf der Kamstrup Homepage verfügbar.

Die Kommunikation kann über RS-232, RS-485 und USB erfolgen.

Die Optionen sind unten beschrieben.

1 IP->COM-Programm

Das Programm IP->COM Program* wird von <https://www.kamstrup.com/en-en/products-solutions/service-and-support/downloads-m-bus-master> heruntergeladen.

kamstrup

Location: Global | About Kamstrup | Green | Technical documents | My Kamstrup

Business areas | Products & solutions | Case Stories | News | Events | Partners | Contact

Smart Grid | Water Meters | Thermal Energy Meters | Meter Reading | Service & Support

Contact

Software downloads

Meter reading programmes

- [M-Bus Master MultEon 3500](#)
- [Wireless M-Bus Dongle](#)
- [Kamstrup USB Driver](#)
- [USB tool for ensemble meter display \(documentation\)](#)
- [MULTICA® Module Programmer](#)

Software for LON

Retrieve software and documentation for Kamstrup's LON modules.

Heat, Cooling & Water Meters

MULTICA® III & MULTICA® 05

- Standard version

Software: 509172, Rev. C1 (2.08 MB)

Wählen Sie; Produkte → Service und Support.

Speichern Sie die Programmdatei auf Ihren PC. Starten Sie das Programm, und folgen Sie den Anweisungen des Installationsassistenten. Wenn die Installation abgeschlossen ist, starten Sie das Programm.

*] Das IP->COM-Programm ist Freeware von Stephen Hill. Copyright © 2002. Alle Rechte vorbehalten.

1.1 Konfiguration von IP->COM

Wählen Sie den COM-Port, an dem der Master angeschlossen ist. Beachten Sie, dass der USB-Anschluss auch die Wahl eines COM-Ports erfordert. Konfigurieren wählen.



Standard start-up screen.

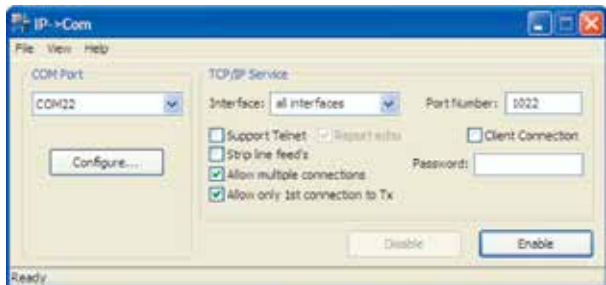
Wählen Sie 38400, 8, None, 1, None, und klicken Sie auf Apply. Alternativ können Sie auch 9600, 8, None, 1, None wählen, wenn das Kabel sehr lang ist. Beachten Sie bitte, dass die Bedienung bei 9600 etwas langsamer ist als bei 38400. Wählen Sie Allow multiple connections und Allow only 1st connection to Tx im Menü TCP/IP Service. Lassen Sie die Felder Support Telnet und Strip Line feeds unmarkiert.

Die Portnummer wird automatisch eingesetzt.

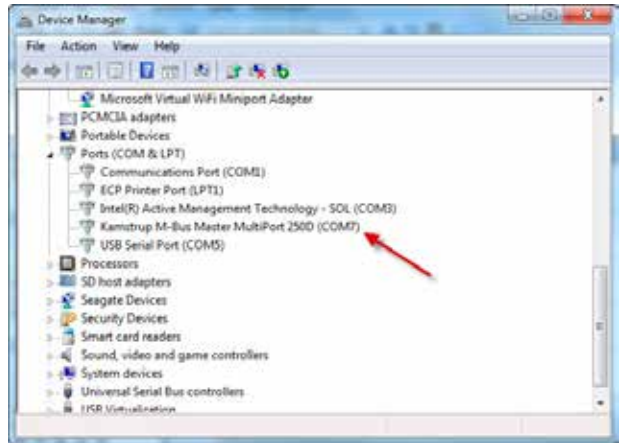
Hiernach wählt man Enable.



Wenn die Konfiguration beendet ist, wird Disable gewählt, um den COM-Port freizugeben.



Der gewählte COM-Port geht aus dem Windows Device Manager hervor.



Device Manager.

Doppelklicken Sie auf den gewählten COM-Port in Device Manager, wenn Sie diesen ändern möchten. Wählen Sie Advanced unter Port Settings und geben Sie den gewünschten COM-Port ein.



Port settings.



Port settings, advanced.

2 Hauptmenü

Um Zugriff auf M-Bus Master MultiPort 250D zu bekommen, starten Sie den Browser, und geben Sie Folgendes ein:
`http://localhost:xxxx.`

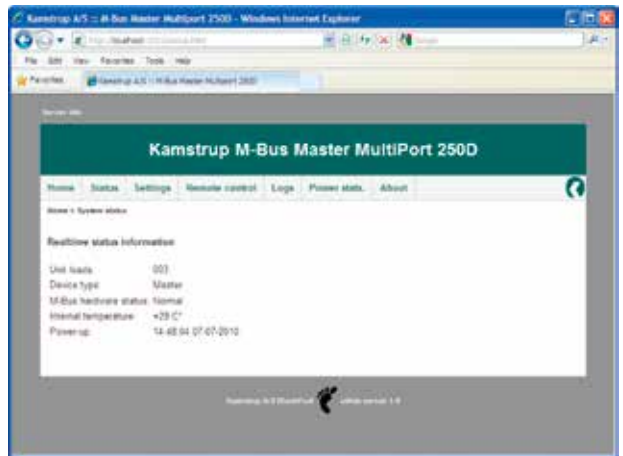
Ersetzen Sie xxxx durch die Portnummer des Programms IP->COM. In diesem Beispiel 1022, wovon 22 dem COM-Port, an dem der Master angeschlossen ist, entspricht.

Wählen Sie den Menüpunkt, den Sie verwenden möchten.



3 Statusmenü

Hier werden die aktuellen Statuswerte des Masters angezeigt.



4 Einstellungen

Einstellung des Datums, der Zeit, des PIN-Codes usw.



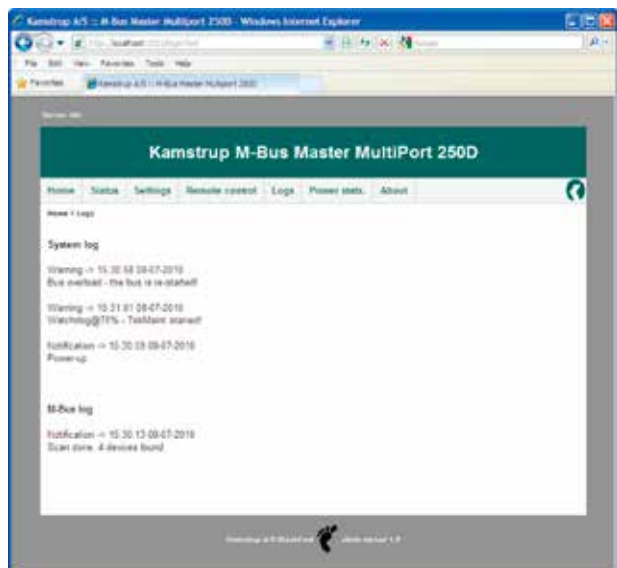
5 Fernsteuerung

Der Master kann über seinen Webserver fernbedient werden.



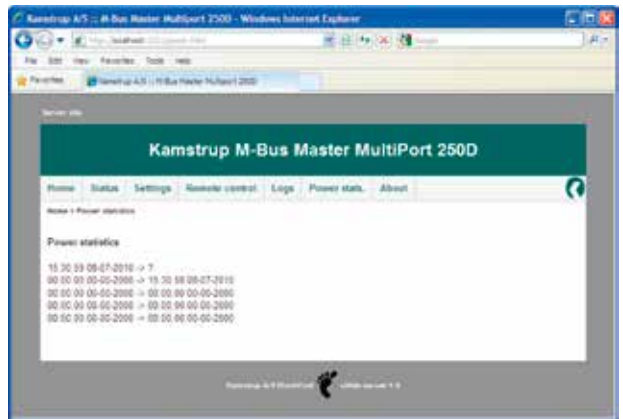
6 Ereignislogger

Hier wird eine Übersicht über die registrierten Ereignisse angezeigt.



7 Power statistics

Hier wird eine Übersicht darüber angezeigt, wann der Master ein- und ausgeschaltet worden ist.



8 About M-Bus Master MultiPort 250D

Hier wird eine Übersicht über die Seriennummer sowie die Hardware- und Softwareversionen angezeigt.



