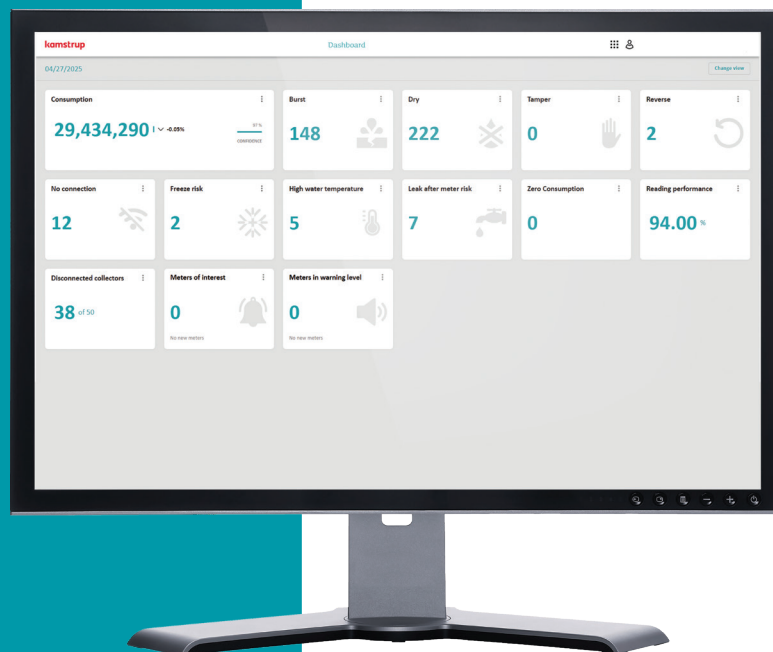


## Datablad

### flowIQ® Smart Water Platform

Intuitiv, skalbar, moln- och appbaserad lösning i en enda plattform för avläsning och hantering av data från intelligenta vattenmätare

- Kraftfull och flexibel dataintegration och API-stöd
- App med inbyggt verktyg för installation av mätare
- Effektiv larmhantering
- Notiser i nära realtid



## flowIQ® Smart Water Platform

flowIQ® Smart Water Platform är Kamstrups programvarulösning som är utformad för att ge en översikt över förbrukning på lednings- och kundnivå, larm och nätverksstatus. Det användarvänliga gränssnittet möjliggör enkel navigering, vilket gör det möjligt för användare att skapa en överblick och följa upp onormal förbrukning och mätarstatus genom effektiv filtrering från ett top-down-perspektiv. Instrumentpanelen visar varningar och andra viktiga prestandaindikatorer, vilket gör det enkelt att ta nödvändiga åtgärder. flowIQ® Smart Water Platform är regionalt inhyst i ett Microsoft Azure-moln som säkerställer att dina data skyddas med de senaste säkerhetslösningarna.

### Nyckelfunktioner:

#### Hantering av data

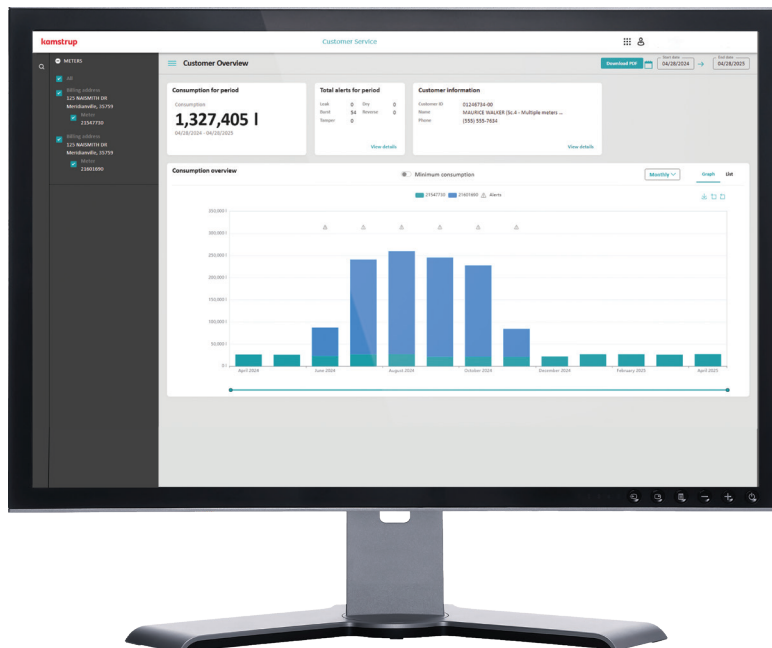
- En enda programvaruplattform för avläsning och larmhantering i Fixed Network och NB-IoT
- Hög datasäkerhet med hjälp av Kamstrups krypteringsnycklar med AES-128-bitars kryptering
- Larmhantering för gränsvärden och normala kontra högprioriterade larm
- Funktionalitet för import och export av data för kundintegrationer och dataanalys
- Skapa och hantera mobila rutter och Drive-by-avläsningar/larm
- Hantering och meddelanden för Network Collector
- Varningsmeddelanden via e-post eller SMS

#### Integrering av data

- Flexibla användardefinierade import- och exportintegrationer med anpassningsbara CSV-, fast bredd- eller API-format för fakturering eller dataanalys
- Automatisk import- och exportfunktionalitet (schemaläggning)
- Möjlighet att ta emot avläsningar via e-post (fördefinierade intervall)
- Avancerad filtrering
- API-integration med REST och Webhook (SHA-256) via JSON (t.ex. för konsumtion för att göra fakturering)

#### Visualisering av data

- Instrumentpanel för en snabb driftöversikt
- En optimerad kundtjänstmodul som underlättar en bra konsumentdialog
- Mätare/koncentrator och infrastrukturens läge på en kartvy
- Automatiska GIS-kordinater baserat på adresser
- Larmöversikt med flexibla filtrerings- och sorteringsalternativ
- Intelligent varningar
- Visning av loggad data från mätare
- Gruppering av mätare
- Analys av användare efter hög/låg eller ingen förbrukning
- Ladda ned och exportera förbrukningsrapporter



## flowIQ® Smart Water Platform - Hårdvaru- och programvarukrav

---

### Hårdvarukrav

Typ	Minimum	Rekommenderad
Processor	Intel Core I3-kompatibel processor (2.4 GHz) eller motsvarande	Intel Core i5-kompatibel processor (Intel Core i5-6300U, 2.4 GHz eller snabbare)
RAM	8 GB	16 GB
Skärmens upplösning	XGA-1024 x 768	FDH-1920 x 1080
Interaktion	Tangentbord och mus	Tangentbord och mus

### Programvarukrav

Typ	Minimum	Rekommenderad
Webbläsare	Google Chrome, Apple Safari eller Microsoft Edge. Senaste eller tidigare version	Google Chrome, Apple Safari eller Microsoft Edge. Senaste version
Internetuppkoppling	10Mbit med HTTPS (port 443)	100Mbit med HTTPS (port 443)

### Gallring av data

Data lagras endast så länge som krävs. Som standard gallras data som samlas in via nätverk och drive-by automatiskt enligt nedanstående procedur:

- Alla avläsningar sparas i minst 13 månader
- Efter 13 månader komprimeras alla avläsningar till 1 avläsning per dag
- Efter 10 år raderas alla avläsningar

### Säkerhet

Kamstrup är certifierat enligt ISAE3000 och ISO27001:2022 och arbetar i linje med relevanta delar av CIS18 och IEC62443-standarderna.

## Mobile App - Mobilt verktyg för avläsning och installation

---

### Huvudsakliga egenskaper

- Enkelt och intuitivt användargränssnitt
- Kart- och listvy av mätare och rutter
- Grafisk visning av loggade data från mätare
- Visning av larm
- Verifiering av signalstyrkan från mätare
- Konfiguration av nätverkskomponenter.

### Rekommenderad hårdvara

Smartphone som stöds	Surfplattor som stöds
Samsung Galaxy S23	Samsung Galaxy Tab S9
Samsung A Series A54	
HUAWEI P60	

### Hårdvara

<b>Minne</b>	Minst 8 GB
<b>Anslutning</b>	Wi-Fi, Bluetooth 5.0
<b>Skärmstorlek och upplösning</b>	Minimum 4.3" och 1024 x 768

För vissa delar krävs även följande:

<b>Minne</b>	Minst 12 MB
<b>Anslutning</b>	Wi-Fi, Bluetooth 2.1
<b>Skärmstorlek och upplösning</b>	Minimum 4.3" och 1024 x 768

- Mobil dataåtkomst (SIM-kort) för användning av kartvyn
- Integrerad kamera i smartphone (för enkel sammankoppling av PC-programvara och smartphone-app)

### Programvara

<b>Android OS</b>	Minst version 11 (Säkerhetsuppdaterad)
-------------------	--

IP-åtkomst till PC-programvara via Wi-Fi Google Play-åtkomst (Google-konto).

---

### Kamstrup AB

Vendevägen 89  
SE-182 32 Danderyd  
T: +46 (0)8-522 265 00  
info@kamstrup.se  
kamstrup.com