

## Betjeningsvejledning for MULTICAL®

### Energimåling


MULTICAL varmemåler fungerer på følgende måde:


**Flowmåleren** registrerer, hvor mange m<sup>3</sup> (kubikmeter) fjernvarmevand, der cirkulerer gennem varmeanlægget.

**Temperaturfølere**, anbragt i henholdsvis frem- og returløb, registrerer afkølingen i varmeanlægget, d.v.s. Forskellen mellem indgangs- og udgangstemperaturen.

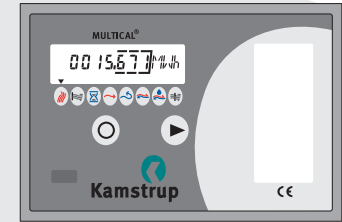
**MULTICAL** beregner den forbrugte energi, ud fra mængden af fjernvarmevand og afkøling.

### Visninger på MULTICAL®

Når den højre frontknap  aktiveres i 1 sek., skiftes til ny primær visning.

Når den venstre frontknap  aktiveres i 1 sek., skiftes til ny sekundær visning.

220 sek. efter sidste aktivering af frontknappen, skifter MULTICAL automatisk til visning af forbrugt energi.



**Bemærk!** ▼-pilen angiver arten af visning og yderst til højre på displayet vises måleenheden.

5511-694 DK / 01-01 / REV. A1

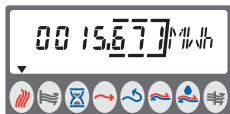


**Kamstrup**

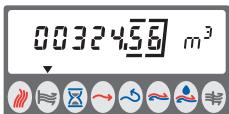
Kamstrup A/S  
Industrivej 28, Stilling  
DK-8660 Skanderborg  
TEL: + 45 89 93 10 00  
FAX: + 45 89 93 10 01  
WEB: [www.kamstrup.com](http://www.kamstrup.com)



### Primære visninger



Forbrugt varmeenergi.



Forbrugt fjernvarmevand.



Antal driftstimer.



Aktuel fremløbstemperatur.



Aktuel returløbstemperatur.



Aktuel afkøling.



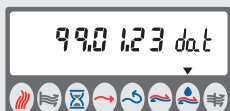
Aktuel varmeeffekt.



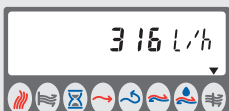
Aktuel peakeffekt. \*)



Årspeakeffekt. \*)



Årspeakdato. \*)



Aktuelt fjernvarmeflow.



Aktuel informationskode. Hvis tallet er større end "000", kontakt da varmeleverandøren.

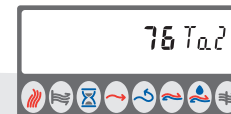


Antal timer med informationskode større end "000".

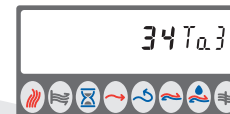
\*) De markerede visninger varierer afhængigt af opsætningen.



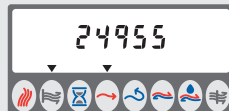
### Sekundære visninger



Energi opsummeret afhængigt af tarifvalg. \*)



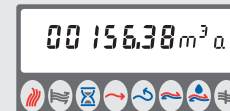
Energi opsummeret afhængigt af tarifvalg. \*)



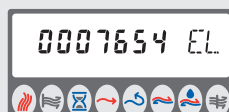
Volumen fremløb. \*)



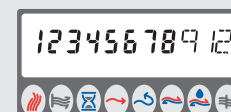
Volumen returløb. \*)



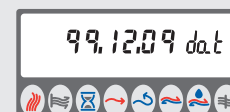
Koldtvandsforbrug. NB: Visningen kan afvige fra koldtvandsmålerens tællerværk, da nulstilling ikke foretages samtidig.



Elforbrug. NB: Visningen kan afvige fra elmålerens tællerværk, da nulstilling ikke foretages samtidig.



Måler-/kundernummer.



Aktuel dato.



Skæringsdato indprogrammeret i måleren.



Segmenttest.

\*) De markerede visninger varierer afhængigt af opsætningen.

Kontakt varmeleverandøren, hvis De er i tvivl om aflæsningen.