



## Betjeningsvejledning for Kamstrup 351 Combi

### Forbrugsindikation

blinker langsomt eller hurtigt afhængigt af belastningen på de(n) tilsluttede fase(r).

### Faseindikation

viser hvilke(n) fase(r) der er tilsluttet.

### Optisk aflæsning

og opsætning af måleren.

### Tarifindikation

viser hvilket tarifregister det aktuelle energiforbrug bliver registreret i.

### 50 lysdiode

blinker i takt med forbruget.



Med **betjeningsknappen** kan der skiftes mellem visninger i displayet. Ca. 2 min. efter sidste tryk på betjeningsknappen skiftes automatisk til visning af samlet forbrug.

# Kamstrup

Kamstrup A/S  
Industrivej 28, Stilling  
DK-8660 Skanderborg  
TEL: + 45 89 93 10 00  
FAX: + 45 89 93 10 01  
WEB: www.kamstrup.com



**Akkumuleret energi**  
Visningen tager højde for indtastet omsætningsforhold på strømtransformere i kWh.



**Omsætningsforhold.**  
Afspejler transformeren foran måleren.



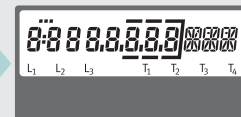
**Akkumuleret verificeret energi.** Verificeret energi tæller energi jf. målerens mærkning uden hensyntagen til omsætningsforholdet.



**Akuel effekt.** Mønstan effekt i kW.



**Maksimal effekt.** Månedens maksimale lastprofil værdi.



**Display test.** Tænder alle segmenter i displayet.