

Installationsanleitung

---

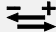
**Kamstrup 162M**





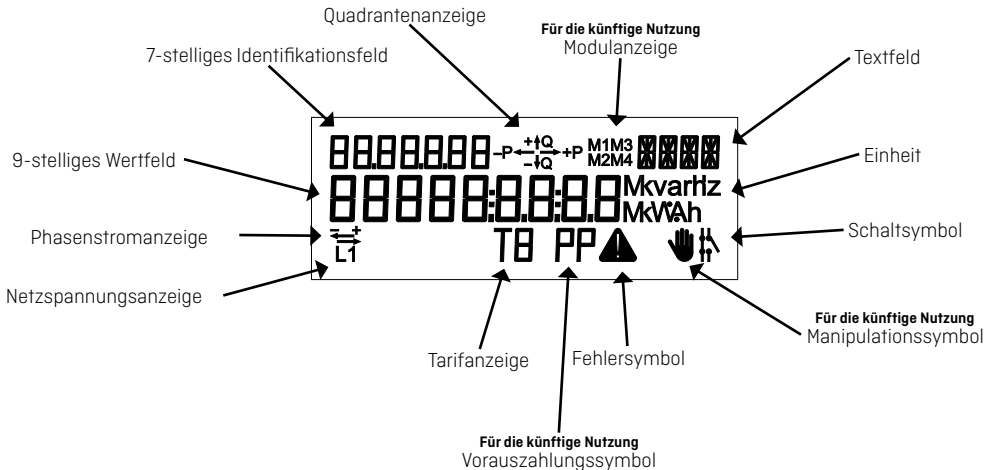
Die Phasenindikation hat mehrere Funktionen, die eine der drei unten beschriebenen Situationen indizieren.

**Aus der Verbindung des Zählers:**

Indikation L1		Indiziert
Ausgeschaltet		Dass die Spannung über der Mindestgrenze (160 V) liegt.
Off		Dass die Spannung unter der Mindestgrenze (160 V) liegt.
Indikation		Indiziert
Eingeschaltet		Dass die Belastung über der Mindestgrenze (2,3 W) liegt.
Ausgeschaltet		Dass die Belastung unter der Mindestgrenze (2,3 W) liegt.

Wenn die Belastung über der Mindestgrenze liegt, wird ein Verbrauch durch die Quadrantenindikation indiziert, wenn der Zähler für diese Anzeige konfiguriert ist.

Die Richtung der Strömung-Phase wird auch durch den Pfeil über der L1, unabhängig von der Konfiguration angezeigt.



**Anschlussklemmen**

	Mehradriges Kabel	7-adriges Kabel	Massives Kabel / Klemmen
35 mm <sup>2</sup>	≥ 6 mm <sup>2</sup>	≥ 6 mm <sup>2</sup>	≥ 2.5 mm <sup>2</sup>

Schraube: Pz 2 oder gerader Schlitz

Anzug: 2,5 – 3 Nm

**Laststeuerung, Installation**

Für Zähler mit Laststeuerungsrelais. Aufgrund der Verzögerung im Zähler ist es wichtig, dass der Zähler neu gestartet wird (off/on), wenn die Zeit im Zähler korrekt eingestellt ist. Dies platziert die Relais in der korrekten Position und stoppt den Verzögerungstimer.

### Mit integriertem Funk

Wenn der Zähler mit eingebautem Funkmodul zur Fernauslesung geliefert worden ist, meldet sich der Zähler automatisch bei seinem Funknetzwerk an. Der eingebaute Funk ist mit einer internen Antenne ausgestattet. Die Funksignalstärke ist mit einem Handterminal auslesbar. Ist das Funksignal zu gering, muss eine Zusatzantenne angeschlossen werden. Welche Antennen lieferbar sind entnehmen Sie der geltenden Unterlage für lieferbare Antennen.

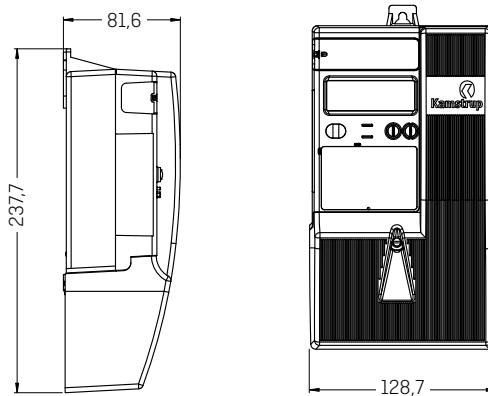
Bei der Montage eines Kommunikationsmoduls im Modulbereich kann dies die Funkkommunikation beeinträchtigen. Kontaktieren Sie bitte Kamstrup A/S.

### Mit Ausschaltfunktion

Bei diesem Zählertyp ist es zu überprüfen, dass die rote Diode nicht leuchtet. Dies indiziert, dass die Versorgung des Verbrauchers ausgeschaltet ist.

Vorauszahlung darf nicht für Abrechnungszwecke verwendet werden.

### Installationsmaße



### Schaltpläne

Der Anschlussplan geht aus dem Typenschild des Zählers hervor.

