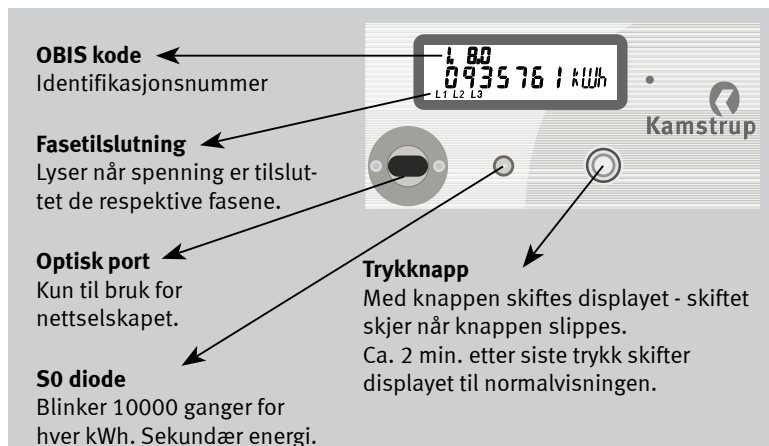


# DISPLAY KONFIGURASJON 423 for el-måler 351B



## Normalvisning

A	<b>Aktivt totalforbruk kWh A+</b>	18,49
---	-----------------------------------	-------

## Knappvisning

1	<b>Aktivt totalforbruk kWh A-</b>	1.2. 8.0
2	<b>Reaktivt totalforbruk kvarh R+</b>	1.3. 8.0
3	<b>Reaktivt totalforbruk kvarh R-</b>	1.4. 8.0
4	<b>Aktivt totalforbruk kWh A+</b>	1.1. 8.0
5	<b>Transformator omsetningsforhold</b>	0.4.2
6	<b>Sekundær aktiv energi kWh A+</b>	2.1. 8.0
7	<b>Sekundær aktiv energi kWh A-</b>	2.2. 8.0
8	<b>Sekundær reaktiv energi kvarh R+</b>	2.3. 8.0
9	<b>Sekundær reaktiv energi kvarh R-</b>	2.4. 8.0
10	<b>Øyeblikkeffekt</b> Nåværende aktiv effekt i kW P+	1.1. 7.0
11	<b>Øyeblikkeffekt</b> Nåværende aktiv effekt i kW P-	1.2. 7.0
12	<b>Aktuell spenning fase L1</b> Enhet skifter mellom V og 1	1.32.25
13	<b>Aktuell spenning fase L2</b> Enhet skifter mellom V og 1	1.52.25
14	<b>Aktuell spenning fase L3</b> Enhet skifter mellom V og 1	1.72.25
15	<b>Aktuell strøm fase L1</b> Enhet skifter mellom A og 1	1.31.25
16	<b>Aktuell strøm fase L2</b> Enhet skifter mellom A og 1	1.51.25
17	<b>Aktuell strøm fase L3</b> Enhet skifter mellom A og 1	1.71.25
18	<b>Klokkeslett</b>	0.9.1
19	<b>Dato</b>	0.9.2
20	<b>Målernummer</b>	96.1.0
21	<b>Displaytest</b> Lys opp alle segmenter i displayet.	

*Ca. 2 min. etter siste trykk skifter displayet til normalvisning.*

55121165\_A1\_NO\_06.2012