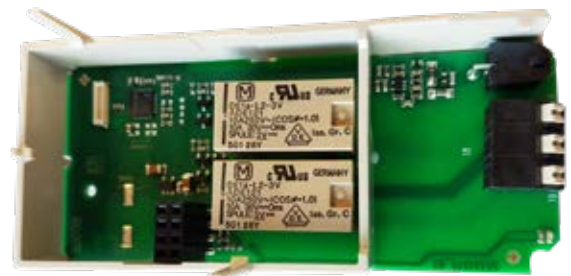
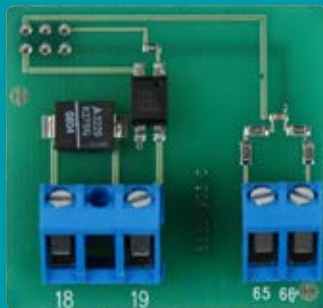
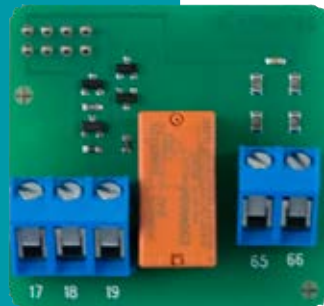


## Datablad

### Laststyringsmoduler

- Tilkobler og udkobler 230 V last
- Konfigurerbar pulsindgang
- Nem installation i elmåler
- Ingen reverifikation



## Anvendelse

Laststyringsmodulerne anvendes til at tilkoble og udkoble last.

Via konfigurationen af elmåleren kan modulets laststyring synkroniseres med f.eks. målerens tarifiktefunktion. Konfigurationen af måleren bestemmer laststyringsudgangens funktion.

I elmålere fra generation L og frem har hvert relæ sin egen laststyringsplan. Denne plan styrer laststyringsfunktionen, hvilket gør det muligt at arbejde uafhængigt af tarifregi-  
strene i måleren.

5A laststyringsmodulet har også en indgangsklemme, som gør det muligt at modtage pulser fra f.eks. andre målere.

Pulsindgangen giver mulighed for at indsamle pulser fra andre målere, f.eks. en vandmåler med potentialfri udgang.

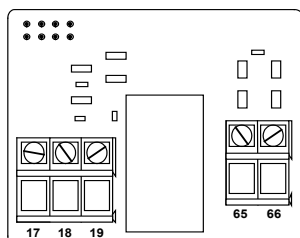
Modulet forbindes let til stikket i elmålerens modulområde eller som tilkøbsmodul til GSM modulerne. Modulet kan monteres eller skiftes ud uden reverifikation af måleren.

## Datalaststyringsmoduler

Typenummer	6850058	6850069	6845005	6850086
<b>Tekniske data</b>				
Forsyning	Internt via elmåleren			
Egetforbrug	< 0,2 W			
Tilslutningsklemmer	0,15 mm <sup>2</sup> - 2 mm <sup>2</sup>			
Anbefalet kabeltværsnit	0,5 mm <sup>2</sup>			
Driftstemperatur	- 40 °C - + 70 °C			
<b>Mekaniske data</b>				
Lagertemperatur	- 40 °C - + 85 °C			
Relativ fugtighed	< 95%, ikke-kondenserende			
Vægt	Ca. 30 g	Ca. 35 g	Ca. 34 g	Ca. 35 g
Dimensioner, BxLxH	42 x 40 x 17 mm	42 x 64 x 17 mm	42 x 77 x 22 mm	42 x 96 x 17 mm
<b>Mærkning/godkendelser</b>				
CE-mærkning	Opfylder krav, når installeret i elmåler			
<b>Laststyring</b>				
Nominal spænding/maks. omskiftning	230/400 VAC			
Maks. strøm	5A/1250 VA	2 x 5A/1250 VA	2x5A/1250VA	2x5A/1250VA
Modstand On/Off	-	-	-	-
Isolationsspænding (åben kontakt)	1000V			
<b>Pulsindgang</b>				
Kabellængde, maks.	20 m	-	-	-
Kabelkapacitet, maks.	10 nF	-	-	-
Lækstrøm, kontakt maks.	0,5 µA	-	-	-
Frekvens, maks.	25 Hz	-	-	-
Antal pulser før opdatering af display	Se Teknisk Beskrivelse	-	-	-

## Tilslutningsdiagram – Pulsmodul og 5A laststyringsmodul

Modulet monteres i elmålerens modulområde. Modulet kan kun monteres i Kamstrup elmålere med 8-bens-modultilslutning.



### Laststyring

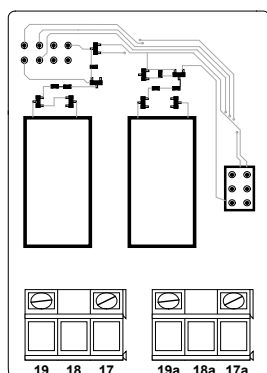
- 17 NC
- 18 Fælles
- 19 NO

### Pulsindgang

- 65 + Signalstrøm til passiv udgang
- 66 - Signalstrøm fra passiv udgang

## Tilslutningsdiagram – 2 x 5A laststyringsmodul

Modulet monteres i elmålerens modulområde. Modulet kan kun monteres i Kamstrup elmålere med 8-bens-modultilslutning.



### Laststyringsudgang 1

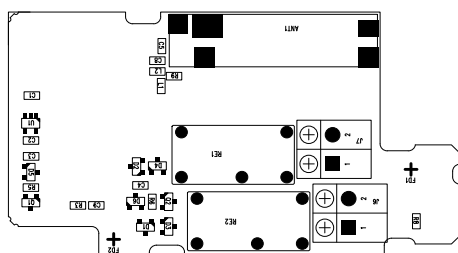
- 17 NC
- 18 Fælles
- 19 NO

### Laststyringsudgang 2

- 17a NC
- 18a Fælles
- 19a NO

## Tilslutningsdiagram – 2 x 5A laststyringstilkøbsmodul til GSM8i (2G)

Modulet monteres på et GSM8i (2G) modul i elmålerens modulområde.  
For målere før generation M kan modulet kun monteres i Kamstrup elmålere med højt dæksel.



### Laststyringsudgang 1

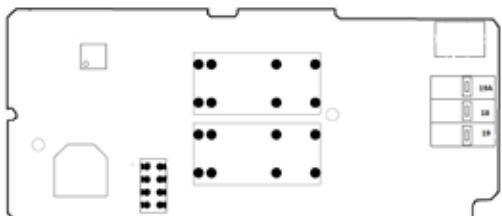
- 18 Fælles
- 19 NO

### Laststyringsudgang 2

- 18a Fælles
- 19a NO

## Tilslutningsdiagram - 2 x 5A laststyringstilkøbsmodul til OMNICON 2G modem og GSM3P

Modulet monteres under et OMNICON 2G modem eller GSM3P modul i OMNIPOWER målerens modulområde.  
Der skal altid bruges en ekstern antenne på OMNICON 2G modem og GSM3P modulet sammen med en antenneadapter (varenummer: 6699080)



### Laststyringsudgang 1

18 Fælles  
19 NO

### Laststyringsudgang 2

18 Fælles  
19a NO

## Bestillingsspecifikation

Typenummer	Beskrivelse
68 50 058	Pulsmodul og 5A laststyringsmodul
68 50 069	2x5A laststyringsmodul
68 45 005	2x5A laststyringsmodul, modul (Add-on til GSM8i)
68 50 086	2x5A laststyringsmodul (Add-under til OMNICON 2G modem, GSM3P modul eller OMNICON MUC modul)
66 99 080	Antenneadapter (til 6850086)
59 60 148	Højt dæksel til 162 (generation L og K)
59 60 253	Højt dæksel til 382 (generation L og K)

### Kamstrup A/S

Industrivej 28, Stilling  
DK-8660 Skanderborg  
T: +45 89 93 10 00  
F: +45 89 93 10 01  
info@kamstrup.dk  
kamstrup.com