



## Bruksanvisning

Anslut mätaren enligt det diagram som finns på mätarens framsida.

Ändra skärmvisning genom att trycka på knappen på mätaren.

### Säkerhets- och installationstips

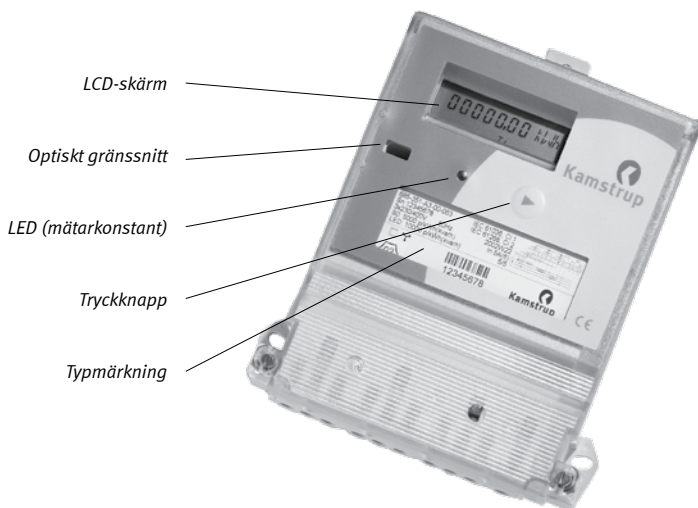
Mätarna ska endast användas för att mäta elektrisk energi och får endast användas enligt angivna tekniska specifikationer.

Den ledare till vilken mätaren ansluts måste vara fri från matning när mätaren installeras eller byts. Att beröra spänningsförande delar är oerhört farligt.

Relevant reservsäkring ska därför avlägsnas och förvaras så att andra personer inte kan sätta i den utan att det märks.

Lokala normer, riktlinjer, bestämmelser och anvisningar ska åtföljas. Endast behörig personal får installera elmätarna.

Mätare för direkt anslutning ska vara försedda med säkring mot kortslutning, med reservsäkring  $\leq 10A$ .



Drift av mätaren sker med hjälp av den mekaniska knappen.

Lysdioden (LED) för mätarkonstant blinkar beroende på förbrukad energi.

Förseglingen får endast brytas av behörig personal!

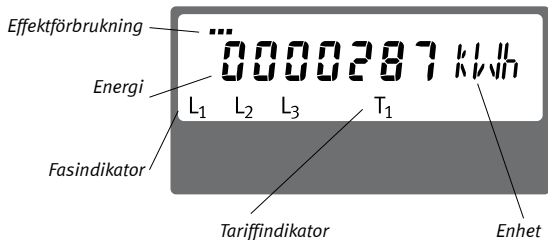
# LCD display

Effektförbrukningen svarar mot förbrukad mängd energi och högre förbrukning av energi ger högre blinkfrekvens.

Fasindikatorn anger anslutning av huvudledning för respektive fas.

Mätenheten anges i området för enhet.

Tariff anger aktiv tariff.



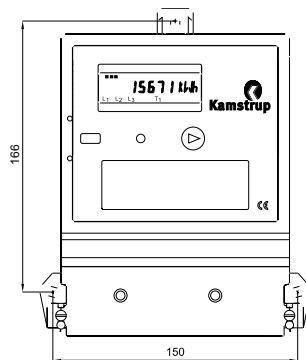
## Kontakter

Storlek: 2,5 – 10 mm<sup>2</sup>

Verktyg: Ph2/6x1 mm

Vridmoment: 2,5 – 3 Nm

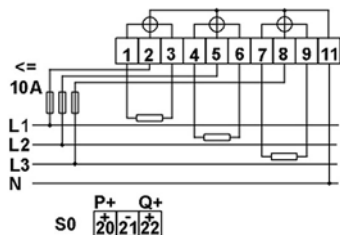
## Monteringsmått



## Kopplingsscheman

Gällande kopplingsschema sitter på typmärkningen på mätarens framsida.

3-fas, 4-trådig



3-fas, 3-trådig

