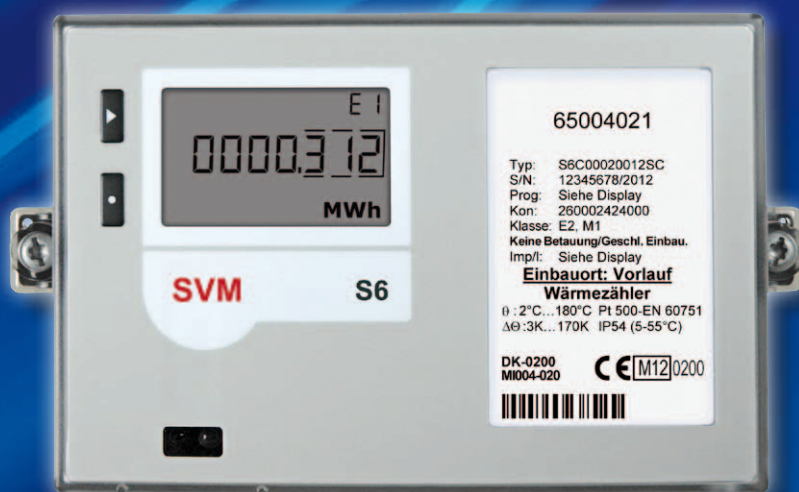


# SVM S6

Wärmemessung mit ULTRAFLOW® 54



## Unbegrenzte Kommunikation

SVM S6 bietet Ihnen ein komplettes Sortiment von Kommunikationsmodulen. Für drahtgebundene Kommunikation kann der Zähler mit LON, SIOX, M-Bus, Datenmodul sowie den neuen Lösungen Metasys N2 und Ethernet/IP ausgestattet werden. Wird der Zähler in ein drahtloses Netzwerk integriert, können Sie Funk, Wireless M-Bus oder die neuen Module GSM/ GPRS und High Power FunkRouter mit High Power Versorgung wählen.  
– SVM S6 bedeutet unbegrenzte Kommunikation.

## Messerscharfe Analyse

Mit SVM S6 sind Sie sicher, dass Stromversorgung, Leckagen und Bersten überwacht und als InfoCodes angezeigt werden. Ein Infologger registriert und speichert jede Unregelmäßigkeit und Änderung. SVM S6 besitzt weiterhin eine eingebaute Echtzeituhr und speichert Jahres-, Monats-, Tages- und Stundendaten, die Sie im Rahmen der täglichen Betriebsoptimierung leicht auslesen und analysieren können.

## Messbare Ersparnis

Bei einem eventuellen Stromausfall werden die Daten gespeichert, und die Abrechnung der Verbrauchsdaten wird somit sichergestellt. Durch die Batterieversorgung des Zählers wird die Lebensdauer auf bis zu 13 Jahre verlängert, einschl. die Auslesung mit Wireless M-Bus. SVM S6 ist Ihre Garantie, dass die Verbrauchsdaten während der ganzen Lebensdauer des Zählers, ohne Bedarf an Instandhaltung, genau und konstant abgerechnet werden. Die Betriebskosten sind minimal und somit ist eine hohe Kostenersparnis zu erzielen.



# SVM S6 und ULTRAFLOW® 54 – komplette Kommunikation

## Das Rechenwerk SVM S6

Die Kamstrup Wärmehähler werden mit state of the art Wärmetechnologien entwickelt. Das Rechenwerk, SVM S6, wird zusammen mit dem Durchflusssensor, ULTRAFLOW® 54, sowie zwei Temperaturfühlern zur Berechnung der Energie und Messung des Durchflusses, der Leistung und Temperatur – mit der höchsten Messgenauigkeit des Markts - verwendet. Die Energieberechnungen und die Durchfluss-, Leistungs- und Temperaturmessungen werden protokolliert und können angezeigt und direkt vom Display oder über ein drahtloses Netzwerk fernausgelesen werden.

## Der Durchflusssensor ULTRAFLOW® 54

Das ULTRAFLOW® 54 Sortiment für die Wärmemessung umfasst die Durchflusssensoren von qp 0,6 bis zu qp 1.000 m³/h.

ULTRAFLOW® qp 0,6 bis zu 100 m³/h registrieren den Wärmeverbrauch in allen wasserbasierten Installationen mit Medientemperaturen von 15°C bis zu 130°C, während die qp 150 bis 1.000 m³/h, von 2°C bis zu 150°C zugelassen sind.

ULTRAFLOW® 54 basiert auf die Ultraschallmessung und ist mit einem neuen stromsparenden Mikroprozessor ausgestattet. Die Ultraschallmessung ist ein langzeitstabiles und genaues Messprinzip, das die höchste Messqualität und Genauigkeit am Markt garantiert.

Sämtliche Gewindezähler von qp 0,6 bis zu qp 10 m³/h sind aus Messing hergestellt, während alle Flanschzähler in Übereinstimmung mit den steigenden Umweltansprüchen aus rostfreiem Stahl mit minimalem Bleiinhalt hergestellt sind. Um die Immunität gegenüber Durchflussstörungen zu sichern – und damit präzise Messungen zu erzielen – verwenden die Ultraschallzähler bis zu DN20 das Parallelprinzip, während die Größen DN25-100 das Dreieckprinzip verwenden.

Das Messprinzip ist das bidirektionale Ultraschallprinzip, das hohe Genauigkeit sichert und gleichzeitig Durchflussstörungen entgegenwirkt.

Der eingebaute Signalumsetzer, der auf dem Durchflusssensor montiert ist, überträgt kalibrierte Impulse zum Rechenwerk.

## Kommunikationsarten



# Hohe Ansprüche erfordern hohe Standards

## Genauigkeit und Langzeitstabilität

Der einzigartige Temperaturmesskreislauf und die präzise gepaarten Fühler garantieren genaue Messungen, sogar bei Temperaturunterschieden unter 1K. Die Langzeitstabilität und Genauigkeit des Durchflusssensors werden nicht von der Durchflussgeschwindigkeit beeinflusst. Sogar bei zweifacher Nenngeschwindigkeit bleibt die Langzeitstabilität und Genauigkeit des Durchflusssensors unverändert.

## High Power

SVM S6 meistert auch die Kommunikation über GSM/GPRS und Ethernet. Darüber hinaus erfüllt das High Power FunkRouter-Modul die Nachfrage nach erhöhter Sendestärke im Vergleich zu traditioneller Funkkommunikation. Diese drei Kommunikationsmodule erfordern ein High Power Versorgungsmodul, das mehr Strom als traditionelle Versorgungsmodul liefert. Das Kamstrup High Power Versorgungsmodul ist ein Schaltnetzteil, lieferbar in 230 VAC bzw. 24 VAC.

## InfoCodes

SVM S6 überwacht ständig eine Reihe wichtiger Funktionen. Bei Stromausfall, Leckage, Bersten oder Installation des Durchflusssensors in falscher Durchflussrichtung, erscheint ein blinkendes "INFO" im Display. Ein Info-Ereignis-Zähler zeigt die Anzahl Änderungen, und ein Info-Logger speichert die letzten 50 Änderungen, von denen die letzten 36 angezeigt werden. Schließlich ist SVM S6 mit einem Fehlerstundenzähler, der die Anzahl Stunden registriert, während denen der InfoCode größer als Null gewesen ist, ausgestattet.

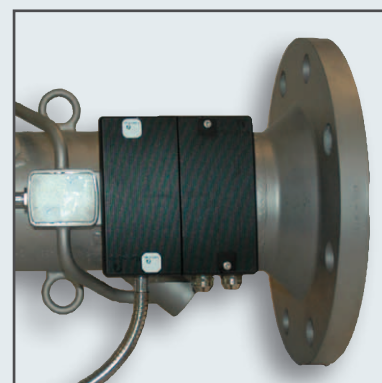
## Datenlogger

SVM S6 speichert Jahres-, Monats-, Tages-, und Stundendaten mit einer Loggingtiefe von 15 Jahren bzw. 36 Monaten, 460 Tagen und 1392 Stunden. Der Zähler ist weiterhin mit einem programmierbaren Datenlogger und Info-Loggern ausgestattet. Eine Analyse dieser Datenlogger ist der Schlüssel zur Fehlersuche eines eventuellen Druckverlustes, Aufdeckung der Zählermanipulation sowie Analyse, um den Energieverbrauch zu reduzieren.

## Abrechnung

Die Garantie für genaue Messdaten ist entscheidend, was das Vertrauen des Verbrauchers zur Genauigkeit der Abrechnung betrifft. Drahtlose Auslesung mit einer Kamstrup Netzwerklösung garantiert Ihnen genaue Zählerdaten sowie Betriebs- und Datensicherheit. In dieser Weise gibt SVM S6 und ULTRAFLOW® 54 Ihnen jederzeit den korrekten Energieverbrauch mit zufriedenen Verbrauchern und korrekte Rechnungsstellung des Versorgungsunternehmens.

## SVM S6 ist auch für die Kältemessung lieferbar





## Unsere Ultraschallzählerlösung – Ihr **ultrastarker** Partner

Kamstrup ist ein weltweit führender Hersteller von Energiezählern und Systemlösungen zur Energiemessung.

Wir arbeiten in den Bereichen Wärme-, Kälte-, Wasser-, Elektrizitäts- und Gasmessung und bieten ihnen zugeschnittene AMR-Lösungen und Zählerdienstleistungen.

Durch Kamstrup Verkaufsbüros und Tochtergesellschaften, sowie durch unsere Händler, sind wir weltweit in 60 Ländern vertreten.

Alle unsere Angestellten arbeiten hart, um Ihnen den allerbesten Service zu bieten und auf Informationen vom Weltmarkt zu reagieren, die uns von unseren zuverlässigen Partnern geliefert werden.

Auf diese Art erreichen wir eine starke beiderseitige Zusammenarbeit.

### Die Marke Kamstrup

– wenn Sie auf Qualität, Zuverlässigkeit, Innovation und Partnerschaft bestehen.

58112286\_A1\_DE\_03.2012

