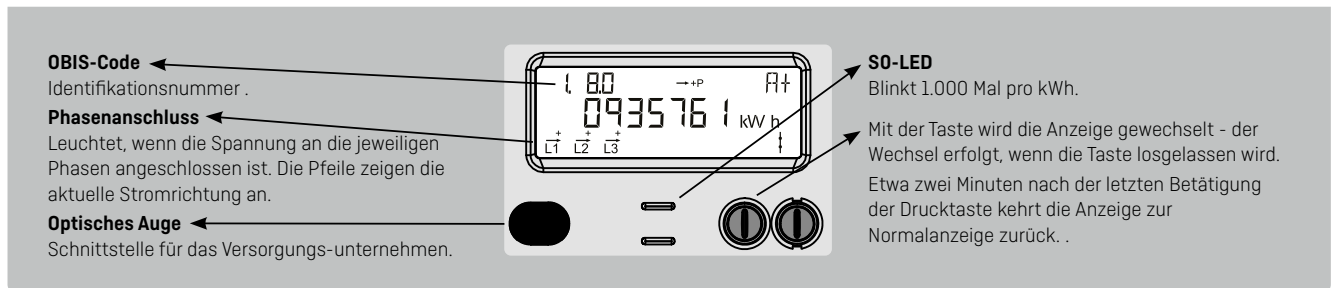
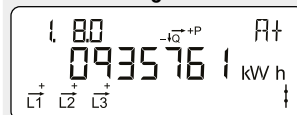


## Bedienungsanleitung für Kamstrup-Stromzähler

### Basic 2 – Anzeigekonfiguration 410



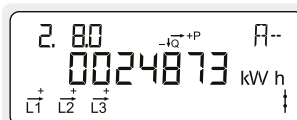
#### Normale Anzeige



#### Summierte positive Wirkenergie

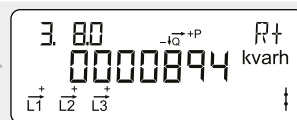
Gesamte Leistungsaufnahme aus dem Stromnetz.  
Gemessen in Kilowattstunden [kWh].

2



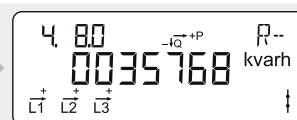
#### Summierte negative Wirkenergie

Gesamte Stromerzeugung für das Stromnetz.  
Gemessen in Kilowattstunden [kWh].



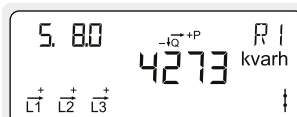
#### Summierte positive Blindenergie

Gesamte Blindleistungsaufnahme aus dem Stromnetz.  
Gemessen in Kilovarstunden [kvarh].



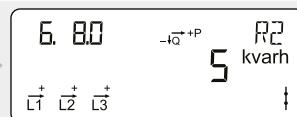
#### Summierte negative Blindenergie

Gesamte Blindstromerzeugung für das Stromnetz.  
Gemessen in Kilovarstunden [kvarh].



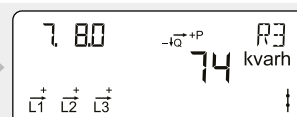
#### Summierte Blindenergie R1

Gesamte induktive Blindleistungsaufnahme aus dem Stromnetz.  
Gemessen in Kilovarstunden [kvarh].



#### Summierte Blindenergie R2

Gesamte kapazitive Blindstromerzeugung für das Stromnetz.  
Gemessen in Kilovarstunden [kvarh].



#### Summierte Blindenergie R3

Gesamte induktive Blindstromerzeugung für das Stromnetz.  
Gemessen in Kilovarstunden [kvarh].

2

