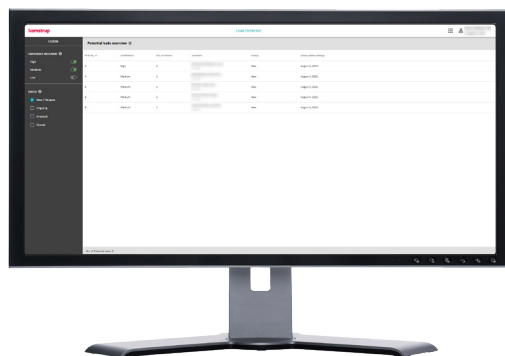

Analyseværktøj til intelligent vandmåling

- Browser-baseret platform til dataanalyse
- Intuitive dashboards og detaljeret overblik over distributionsnettet
- Få et opdateret overblik over dit vandspild og potentielle lækager
- Find lækager på stikledninger

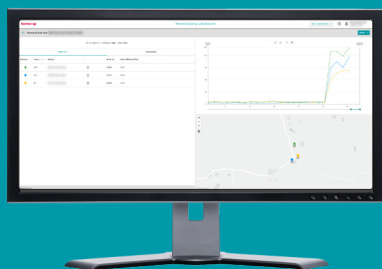


Dit analyseværktøj

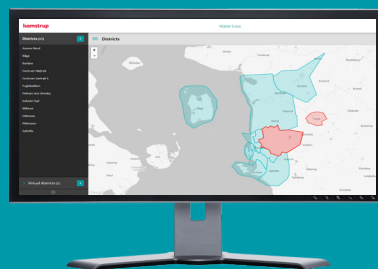
Data fra dine intelligente målere kan bruges til meget mere end præcis fakturering. Med de rette værktøjer kan du omdanne dine data til viden, du kan handle på. Water Intelligence er vores analyseplatform til intelligent vandmåling, og med den kan du gå fra at forestille dig "hvad nu hvis" til at vide "hvordan".

Water Intelligence er en browser-baseret platform, der giver dig den nødvendige viden til effektivt at målrette din indsats. Dine målerdata organiseres, visualiseres og analyseres automatisk, så du får et samlet overblik over vandspildet i dit distributionsnet samt alle stikledninger, der er udsat for høj risiko, eller forsyningsledninger med mulige lækager.

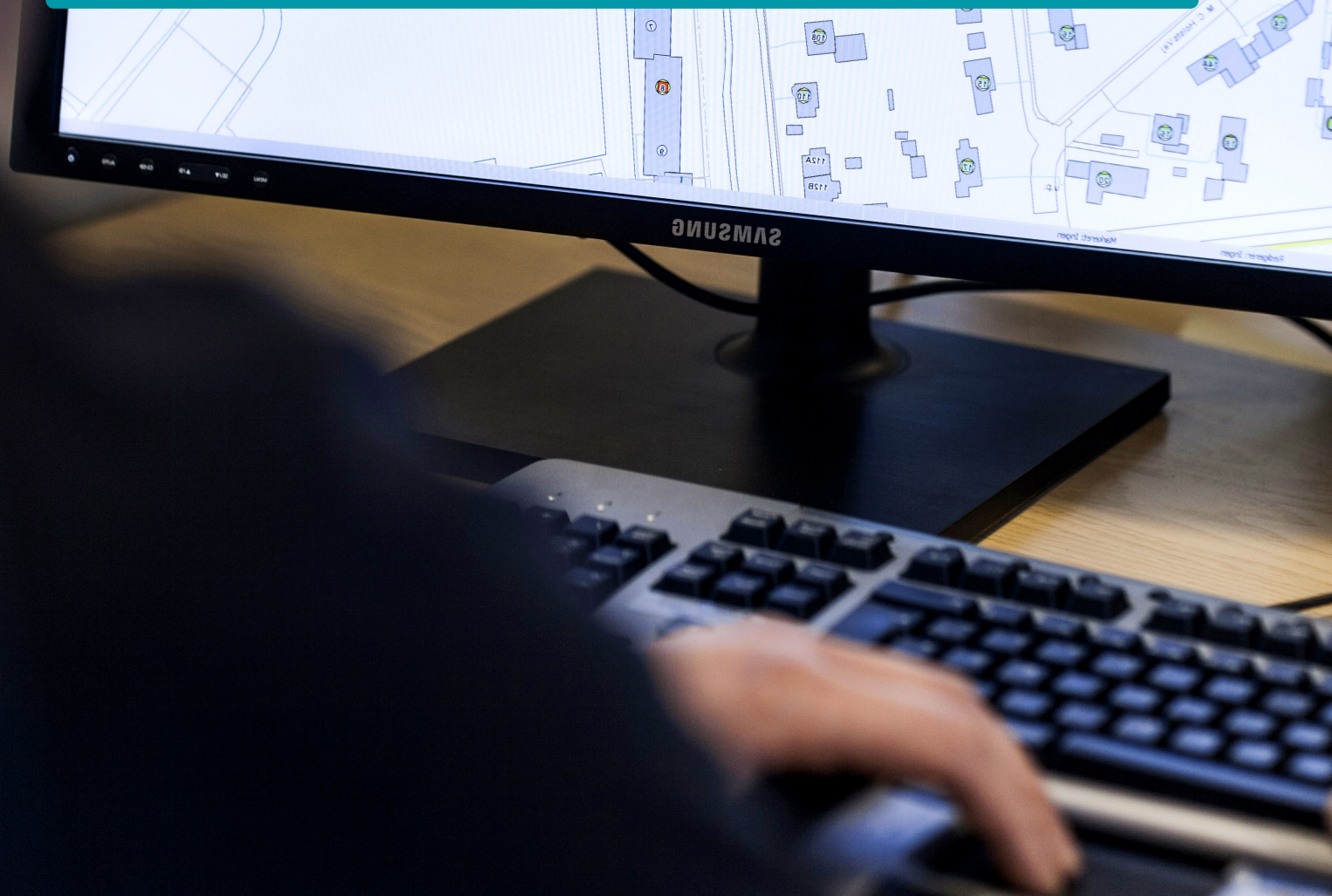
Moduler i Water Intelligence



Leak Detector hjælper dig med at lokalisere potentielle lækager i stikledninger og distributionsledninger



District Analyser giver dig et opdateret overblik over vandspildet i dine individuelle distrikter

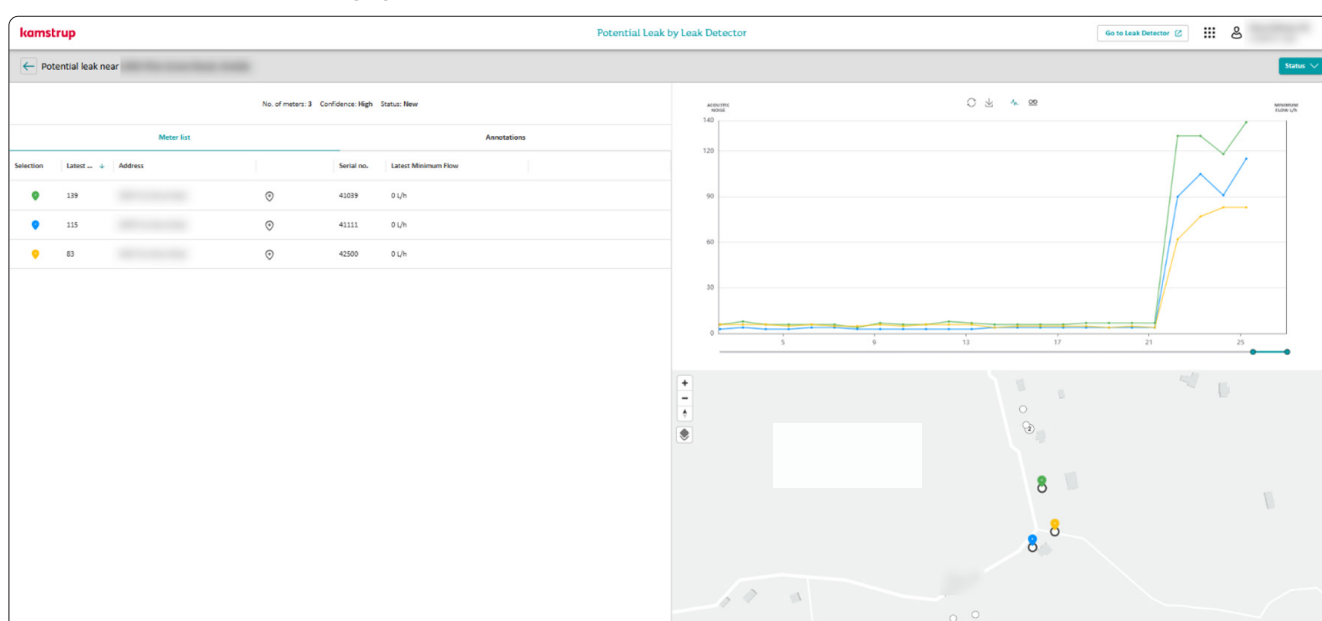


Leak Detector

Lækagesøgning er ofte en tidskrævende, ineffektiv og dyr opgave, der baserer på en kombination af at prøve sig frem, teoretiske modeller eller intuition. Men det behøver det ikke at være.

Leak Detector gør det muligt at identificere lækager i stikledninger og distributionsledninger ved at analysere akustisk støj, der registreres af flowIQ® 2200 og/eller 3200 vandmålere. Ved hjælp af avancerede algoritmer overvåger systemet støjmønstre og flow for at opdage afvigelser og vurdere sandsynligheden for lækager. Funktionen "Potentielle lækager" identificerer målere i nærområdet med lignende støjkurver. Hver potentiel lækage vurderes dagligt og rangeres efter sikkerhedsniveau, hvilket gør det muligt at prioritere de mest kritiske tilfælde. Ved at fremhæve pludselige ændringer i flow og støj hjælper systemet med at prioritere installationer med høj risiko – og gør lækagesøgning hurtigere, smartere og mere effektiv.

Med en hurtigere og mere effektiv lækagesøgning reducerer du dine omkostninger pr. identificeret lækage og kan finde de lavthængende frugter til at reducere din mængde af uafregnet vand. Detaljeret viden om højrisikoinstallationer med mulige lækager og den generelle tilstand af dit net vil også gøre dig i stand til at prioritere din daglige indsats der, hvor den har den største effekt.



Potentielle lækager

Identificerer placeringer med risiko for lækage baseret på støjmønstre. En potentiel lækage kan bestå af én eller flere målere. Hvis målere er tæt på hinanden, grupperes de som én potentiel lækage. Sammenlign støjkurver og se placeringer på kortet.

Intuitiv filtrering

Filtremulighederne giver dig kontrol over, hvilke målere der vises i oversigten over potentielle lækager. Filtrér baseret på sandsynligheden for lækage ved hjælp af indikator for sikkerhedsniveau, og se potentielle lækager i forskellige statusser.

Kortbaseret overblik

Kortet i Leak Detector viser en gruppe af målere med potentielle lækager i nærområdet med en farvekode for hver måler.

Det er også muligt at integrere dit rørsystem i kortet.

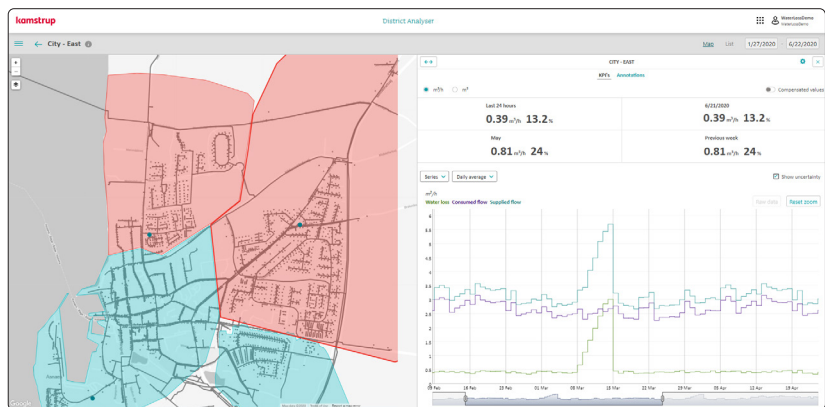
Interessante målere (Mol)

Leak Detector identificerer automatisk målerne med den højeste risiko for lækage og markerer dem som Mol'er (Meters of Interest). Mol viser individuelle målere med lækagerisiko. Funktionen "Potentielle lækager" grupperer Mol'er, hvis de er tæt på hinanden og har lignende støjmønstre.

District Analyser

District Analyser giver dig et komplet overblik over vandspildet i dit distributionsnet opdelt i distrikter. Du får et kortbaseret overblik over hele dit forsyningsområde opdelt i distrikter med informationer om det aktuelle vandspild og intuitiv farvekodning, der viser statussen på hvert i dine distrikter baseret på foruddefinerede grænseværdier.

For hvert distrikt får du detaljerede informationer om fremløbsflow, forbrug, natligt flow og vandspild, hvilket giver dig mulighed for at følge udviklingen nøje, målrette din indsats og handle, så snart vandspildet stiger i et distrikt.



Dit vandspild visualiseret efter distrikt

Et kort over dit forsyningsområde sikrer et konstant overblik over vandspildet i hele dit netværk.

Intuitiv farvekodning af dine distrikter viser områdernes status, baseret på de grænser for acceptabelt vandspild, du har defineret på forhånd.

Indsigt i hvert enkelt distrikt

For hvert af dine distrikter kan du dykke ned og få et detaljeret overblik over vandspildet, det leverede og forbrugte volumen samt det natlige forbrug.

Vælg og skift mellem visninger baseret på data fra de seneste 24 timer, de seneste 7 dage, den seneste måned, eller angiv den præcise periode, du ønsker at undersøge nærmere.

Følg udviklingen

Du kan fastsætte en række KPI'er for at holde øje med, hvordan vandspildet i et givent distrikt udvikler sig, og om det udvikler sig til det værre.

KPI'er kan defineres for hvert enkelt distrikt og for hele distributionsnettet.

Tilføj baggrundsinfo

Tilføjede kommentarer kan hjælpe dig med at holde styr på hændelser, som sker i dit distributionsnet, og som ikke nødvendigvis kan forklares på basis af dine data uden yderligere detaljer.

Dette kan være en pludselig stigning i vandspildet, som var forårsaget af en brand.

Kamstrup A/S

Industrivej 28, Stilling
DK-8660 Skanderborg
T: +45 89 93 10 00
info@kamstrup.com
kamstrup.com