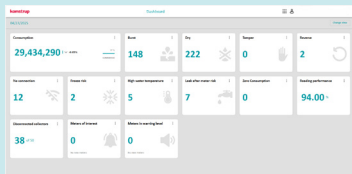
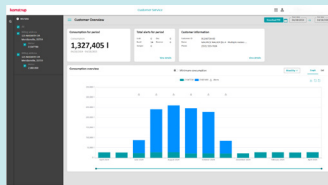


Effektivisera ditt distributionsnät för vatten med flowIQ Smart Water Platform - var du än befinner dig

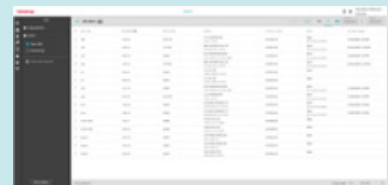
- Få automatisk och tillförlitlig fjärravläsning av mätare på mycket långa avstånd
- Omvandla rådata till abeslutsunderlag via en överskådlig instrumentpanel
- Få omedelbar tillgång till data i en flexibel, framtidssäkrad lösning
- Skydda och anpassa ditt verktyg med en säker molnbaserad lösning



Den ikonbaserade **prestandaöversikten** visar viktiga resultatindikatorer med hjälp av en visuell top-down-metod för enkel identifiering av problem



Med **kundtjänstöversikten** kan du svara på förfrågningar och snabbt lösa kundproblem med hjälp av vårt kundspecifika analysverktyg



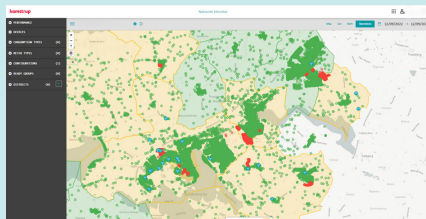
Med **larmöversikten** kan du undersöka, prioritera och vidta tidiga åtgärder vid onormal förbrukning och mätarstatus för att minimera vattenförlusten



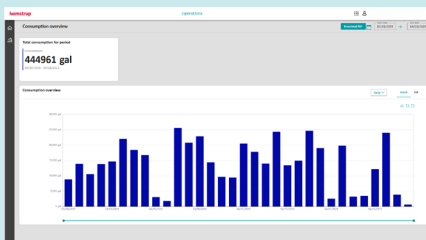
Använd vår mobilapp för att läsa av mätare som ett **reservalternativ**

Enkel konvertering från rådata till beslutsunderlag med flowIQ® Smart Water Platform

Håll koll på nätverksprestandan med **Network Monitor**. Öppna modulen från en instrumentpanel och identifiera snabbt anslutningsproblem för att säkerställa stabil prestanda.

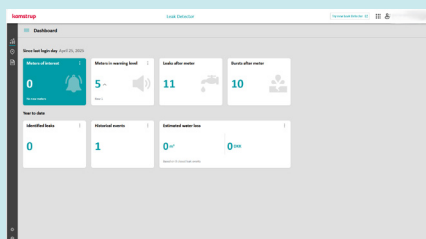


Med **driftmodulen** kan du enkelt analysera förbrukningen med en detaljerad översikt.



Sök enkelt efter läckor med tilläggsmodulen Leak Detector

Få tillgång till **Leak Detector** och minska andelen odebiterat vatten genom att hitta läckor med hjälp av vår unika teknik för identifiering och uppföljning.



Dessutom erbjuder flowIQ® Smart Water Platform andra fantastiska funktioner

Systemsäkerhet och support:

- Fixed network-support som är bäst i klassen
- Stöd för mobil installation och konfiguration
- Användarhantering med roller och behörigheter
- API-åtkomst

Användarupplevelse och tillgänglighet:

- Intuitiv, ikonbaserad navigering
- Kartvisualisering av mätare och infrastruktur
- Mobilapp för installation, loggning och verifiering
- Anpassa enhetsmätning och ställ in faktureringscykel i 'Inställningar

Data och analys i realtid eller nära realtid:

- Analys optimerad med maskininlärning/artificiell intelligens
- Automatisk import och export
- Analys av vattenförlust och mätarutbyte
- Ladda ner förbrukningsrapport och CSV-fil med larm

Meddelanden om incidenter:

- Varningar om förbrukning
- Meddelanden om mätarhändelser via textmeddelande eller e-post
- Intelligent varningar

och mycket mer...