

Normalvisningen

(* Display skifter hvert 10 sek.)

1.80
093576 kWh
L1 L2 L3

Aktivt totalforbruk
kWh A+

13000
398 PRY

*Aktivt restforbruk
kWh A+



Betjeningsveiledning for Kamstrup elmåler

2.80
0024873 kWh
L1 L2 L3

⊙ Aktivt totalforbruk
kWh A-

3.80
0000894 kWh
L1 L2 L3

⊙ Reaktivt totalforbruk
kVArh R+

4.80
0035768 kWh
L1 L2 L3

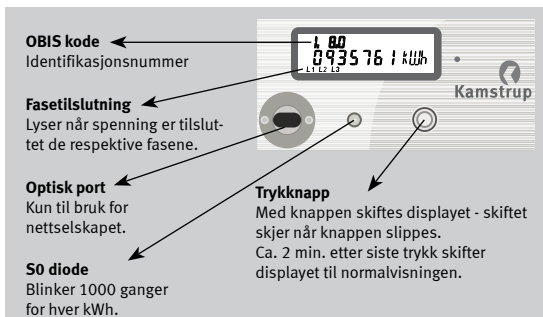
⊙ Reaktivt totalforbruk
kVArh R-

1.80
093576 kWh
L1 L2 L3

⊙ Aktivt totalforbruk
kWh A+

8888888
8888888888
L1 L2 L3 T1 T2 T3 T4

⊙ Displaytest
Lysr opp alle segmenter i
displayet.



1.280
0090314 kWh
L1 L2 L3

⊙ Trippelteller
Kilowatt timer. Nullstilles ved
å trykke inn knappen i 6 sek.

96.10
13339821 SE r
L1 L2 L3

⊙ Målernummer

13000
398 PRY

⊙ *Aktivt restforbruk
kWh A+

L1 L2 L3
dOn

⊙ Manuell utkobling
Kobler ut ved å trykke inn
knappen i 6 sek.

1.70
0991 kWh
L1 L2 L3

⊙ Øyeblikkseffekt
Nåværende forbruk i kW.

* Hvis aktivt restforbruk / forhåndsbetaling er aktivert



Instruksjon for bryterfunksjon i måler



VIKTIG!

Målerens bryter må ikke anvendes som sikkerhetsbryter

Utkobling av måleren:

- Manuelt via trykknapp
- Fjernt fra nettselskapet

Innkobling av måleren:

- Manuelt via trykknapp
- Fjernt fra nettselskapet

Manuell utkobling gjøres på følgende måte:

1a) Bla fram til følgende visning vha. trykknappen.



1b) Hold trykknappen inne i ca 6 sek.

Deretter kobles måleren ut og den røde dioden tennes.



Målerens bryter må ikke anvendes som sikkerhetsbryter

Manuell innkobling gjøres på følgende måte:

2a) Med trykknappen velges en hvilken som helst annen visning enn den i 1a. f.eks:



2b) Innkobling kan utføres når dioden lyser grønt.

Hold trykknappen inne til releene kobler inn og den grønne dioden slukkes.



Etter utkobling tar det 60 sekunder før måleren kan kobles inn igjen.

