



Juhised MULTICAL®-i tavakasutajale

Energia mõõtmine


MULTICAL soojusarvesti tööpõhimõte on järgmine:

Kuluandur registreerib vee koguse (m³), mis tsirkuleerib läbi kaugkütte süsteemi.

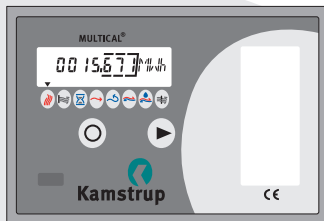
Temperatuuriandurid, mis on paigaldatud nii peale- kui ka tagasivoolutorule registreerivad temperatuuri muutuse (peale- ja tagasivoolu temperatuuride vahe) küttesüsteemis.

Põhinedes küttevee kogusele ja temperatuuri muutusele (jahtumisele) arvutab **Multical** tarbitud soojusenergia koguse.

MULTICAL® näidik

Vajutades musta noolega  nuppu ja hoides seda umbes 1 sek. jooksul alla vajutatuna, kuvatakse koheselt järgmine lugem.

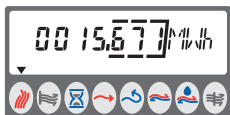
Pidevalt kuvatakse displeil tarbitud soojusenergia hulk. 220 sek. möödudes pärast musta noolega nupu aktiveerimist pöördub Multical -i näit tagasi tarbitud energiahulga menüüsse.



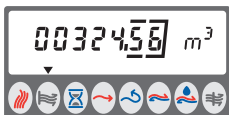
NB: Nool ▼ näidiku alumises servas näitab, millist infot parasjagu kuvatakse. Mõõtühikud kuvatakse näidiku paremas servas.


Kamstrup

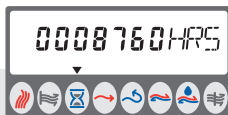
Kamstrup A/S
Industrivej 28, Stilling
DK-8660 Skanderborg
TEL: + 45 89 93 10 00
FAX: + 45 89 93 10 01
WEB: www.kamstrup.com



Tarbitud soojusenergia kWh, MWh või GJ.



Kuluandurist läbi voolanud kaugküttevee kogus.



MULTICAL'i töötundide arv alates viimast nullimisest.



Hetkeline pealevoolutemp.



Hetkeline tagasivoolutemp.



Hetkeline temperatuuride vahe.



Hetkeline soojuskoormus.



Kuu tipuvõimsus.



Hetkeline vooluhulk.



Informatsiooni kood. Kui see kood on suurem kui "000", võtke palun ühendust oma soojamüüjaga.



Töötundide arv, mille jooksul informatsiooni kood >000.