

## Bedienungsanleitung für Kamstrup-Stromzähler

### Advanced 1 – Anzeigeconfiguration 120

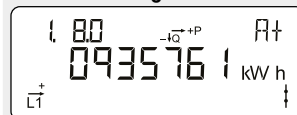
**OBIS-Code**  
Identifikationsnummer.

**Phasenanschluss**  
Leuchtet, wenn die Spannung an die jeweiligen Phasen angeschlossen ist. Die Pfeile zeigen die aktuelle Stromrichtung an.

**Optisches Auge**  
Schnittstelle für das Versorgungs-unternehmen.

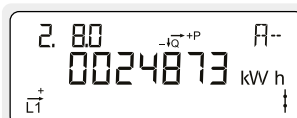
**SO-LED**  
Blinkt 1.000 Mal pro kWh.  
Mit der Taste wird die Anzeige gewechselt - der Wechsel erfolgt, wenn die Taste losgelassen wird. Etwa zwei Minuten nach der letzten Betätigung der Drucktaste kehrt die Anzeige zur Normalanzeige zurück.

#### Normale Anzeige

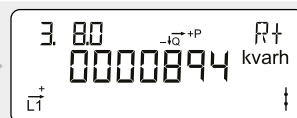


**Summierte positive Wirkenergie**  
Gesamte Leistungsaufnahme aus dem Stromnetz.  
Gemessen in Kilowattstunden [kWh].

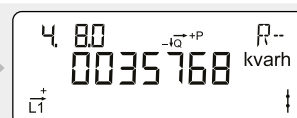
2



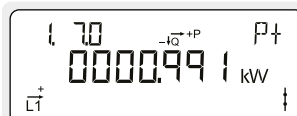
**Summierte negative Wirkenergie**  
Gesamte Stromerzeugung für das Stromnetz.  
Gemessen in Kilowattstunden [kWh].



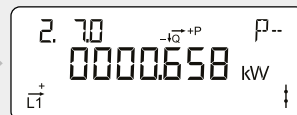
**Summierte positive Blindenergie**  
Gesamte Blindleistungsaufnahme aus dem Stromnetz.  
Gemessen in Kilovarstunden [kvarh].



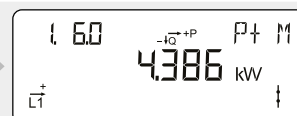
**Summierte negative Blindenergie**  
Gesamte Blindstromerzeugung für das Stromnetz.  
Gemessen in Kilovarstunden [kvarh].



**Aktuelle positive Wirkleistung**  
Die derzeitige Leistungsaufnahme aus dem Stromnetz.  
Gemessen in Kilowatt [kW].



**Aktuelle negative Wirkleistung**  
Die derzeitige Stromerzeugung für das Stromnetz.  
Gemessen in Kilowatt [kW].



**Positive max. Wirkleistung**  
Höchste Leistungsaufnahme aus dem Stromnetz, die in diesem Belastungszeitraum registriert wurde.  
Gemessen in Kilowatt [kW].

2

