

LCD display

Faseindikation (L1, L2 og L3) har flere funktioner, de indikerer en af tre situationer som angivet nedenfor:

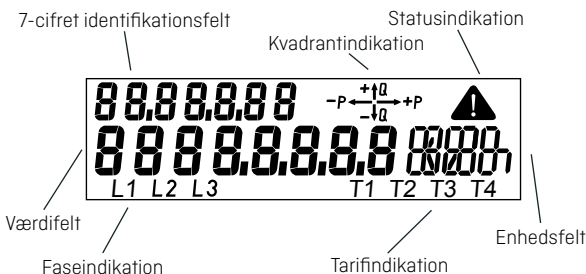
Indikation L1- L3	Indikerer
Tændt	Spændingen er over minimumsgrænsen og belastning er over minimumsgrænsen. Der indikeres forbrug på de tændte faser.
Slukket	Spændingen er under minimumsgrænsen.
Blinker	Segmenterne L1 - L3 fungerer som belastningsindikator. Spændingen er over minimumsgrænsen og belastning er under minimumsgrænsen. Belastningsindikeringen er aktiv 4 timer efter måler reset. Er indgang og udgang byttet på det enkelte målesystem vil segmenterne L1 - L3 stadig blinke selvom der er forbrug på faserne.

Hvis belastningen er over minimumsgrænsen, vil et forbrug blive indikeret via kvadrantindikationen, hvis måleren er konfigureret til denne visning.

Målerens LED kan anvendes hvis ikke kvadrantindikationen er valgt.

Den målte enhed vises i højre side af displayet.

Tarif indikerer den aktive tarif.



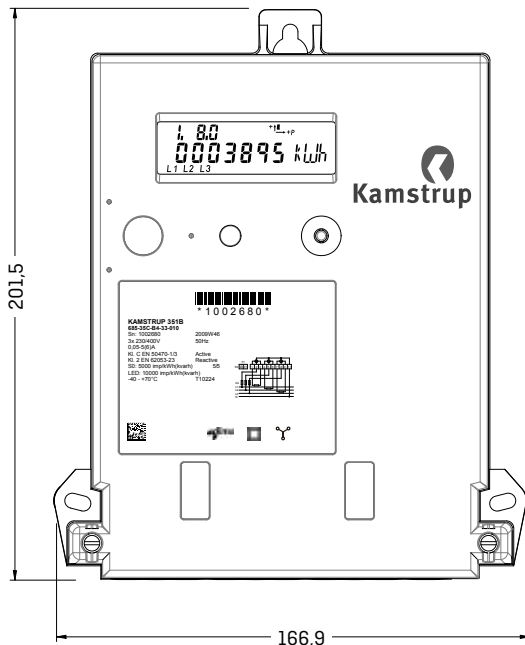
Tilslutningsklemmer

Størrelse: 2,5 - 10 mm²

Skrue: Ph 2 / 6x1 mm

Moment: 2,5 - 3 Nm

Installationsdimensioner



Tilslutningsdiagrammer

Det gældende tilslutningsdiagram fremgår af typelabelen.

