



MULTICAL® 401 használati utasítása


Energia mérés

A MULTICAL® 401 hőmennyiségmérő az alábbiak szerint működik:

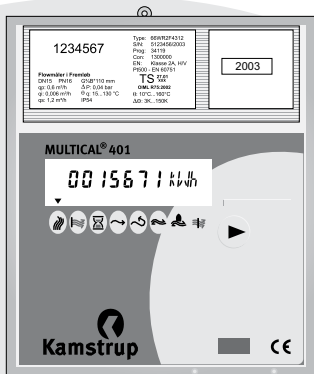
A fűtési rendszerben keringetett fűtővíz mennyiségét az **átfolyásmérő** regisztrálja [m³] egységekben.


Az előremenő és visszatérő csövezetekbe épített **hőmérséklet érzékelők** regisztrálják a fűtési rendszerben történő lehűlést azaz a bejövő és kilépő fűtővíz hőmérséklete közötti különbséget. A fűtővíz mennyisége és a lehűlés alapján MULTICAL® 401 kiszámolja a felhasznált hőenergiát.

MULTICAL® kijelző

A MULTICAL® 401 folyamatosan kijelzi az elfogyasztott (összegzett) hőenergia mennyiségét. Ha megnyomjuk az előlapon lévő  gombot és 1 másodpercig lenyomva tartjuk a következő mért mennyiség fog megjelenni.

150 másodperccel a gomb utolsó lenyomása után a kijelző automatikusan visszatér az elfogyasztott hőenergia kijelzésére.



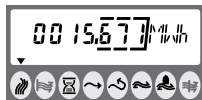
Megjegyzés: a nyíl szimbólum  mutatja, hogy éppen melyik adat látható a kijelzőn. A mértékegység a kijelző jobb oldalán látható.

Gyártó:

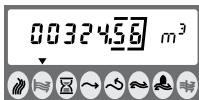


Kamstrup

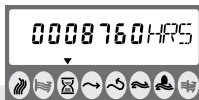
Kamstrup A/S
Industrivej 28, Stilling
DK-8660 Skanderborg
TEL: + 45 89 93 10 00
FAX: + 45 89 93 10 01
WEB: www.kamstrup.com



Az elfogyasztott
(összegzett)
hőmennyiség
kijelzése kWh; MWh
vagy GJ
egységekben.



Az elfogyasztott
(összegzett)
víz mennyiség
kijelzése.



Üzemóra számláló,
mely jelzi hogy a
mérő mióta üzemel.



A pillanatnyi
előremenő
vízhőmérséklet
kijelzése.



A pillanatnyi
visszatérő
vízhőmérséklet
kijelzése.



A pillanatnyi
hőmérséklet
különbség (azaz a
lehűlés) kijelzése



A pillanatnyi
teljesítmény
kijelzése.



A csúcs
teljesítmény
kijelzése.



A pillanatnyi átfolyt
víz mennyiség
kijelzése.



Az Információs kód
kijelzése.
Amennyiben a kód
nem „000” kérjük
jelezzék ezt a
hőszolgáltatóknak.

Forgalmazó:
Comptech Kft.
1221 Budapest, Jobbágy u. 5.
T.: (1)226-1585
www.multical.hu