

## Bruksanvisning för OMNIPOWER elmätare

### Advanced 1 – Display konfiguration 323

**OBIS kod**  
Menyvalsnummer.

**Fasindikering**  
L1, L2 och L3 lyser individuellt vid inkommande spänning på aktuell fas. Pilarna indikerar aktuell strömriktning.

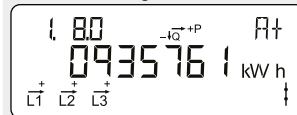
**Optiskt infrarött öga**  
För avläsning och programmering av data.

**S0 diod**  
Blinkar 1000 gånger per kWh.

Med tryckknappen skiftar displayen, skiftet sker när knappen släpps.

Ca. 2 minuter efter sista knapptryck återgår displayen automatiskt till att visa ackumulerad energi i kWh.

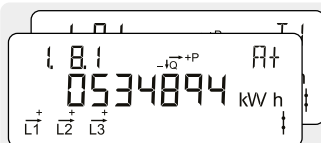
#### Normalvisning



#### Akkumulerad aktiv positiv energi

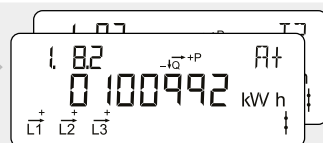
Total elförbrukning från elnätet.  
Mäts i kilo-watt-timmar [kWh].

3



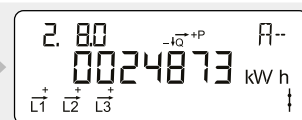
#### Akkumulerad aktiv positiv energi tariff 1

Total elförbrukning från elnätet för tariff 1.  
Mäts i kilo-watt-timmar [kWh].



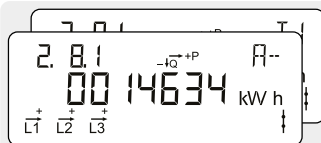
#### Akkumulerad aktiv positiv energi tariff 2

Total elförbrukning från elnätet för tariff 2.  
Mäts i kilo-watt-timmar [kWh].



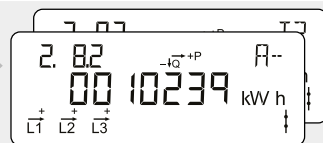
#### Akkumulerad aktiv negativ energi

Total elproduktion till elnätet.  
Mäts i kilo-watt-timmar [kWh].



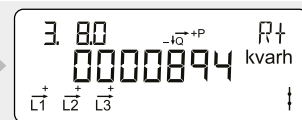
#### Akkumulerad aktiv negativ energi tariff 1

Total elproduktion till elnätet för tariff 1.  
Mäts i kilo-watt-timmar [kWh].



#### Akkumulerad aktiv negativ energi tariff 2

Total elproduktion till elnätet för tariff 2.  
Mäts i kilo-watt-timmar [kWh].

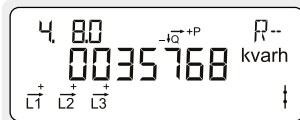


#### Akkumulerad reaktiv positiv energi

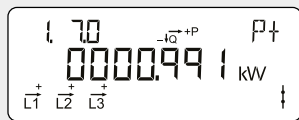
Total reaktiv elförbrukning från elnätet.  
Mäts i kilo-volt-ampere-reaktiva-timmar [kvarh].

2

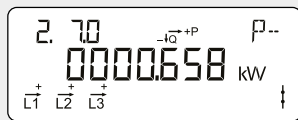
1



**Akkumulerad reaktiv negativ energi**  
Total reaktiv elproduktion till elnätet.  
Mäts i kilo-volt-ampere-reaktiva-timmar [kvarh].



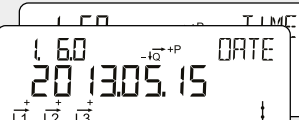
**Aktuell aktiv positiv effekt**  
Momentan elförbrukning från elnätet.  
Mäts i kilo-watt [kW].



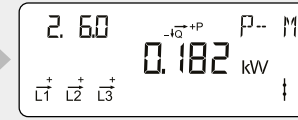
**Aktuell aktiv negativ effekt**  
Momentan elproduktion till elnätet.  
Mäts i kilo-watt [kW].



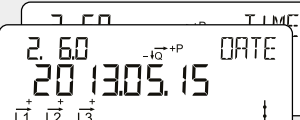
**Aktiv positiv max effekt**  
Högsta elförbrukning från elnätet registrerat i nuvarande debiteringsperiod.  
Mäts i kilo-watt [kW].



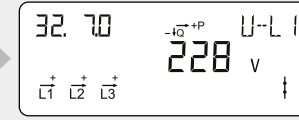
**Tidsstämpel för aktiv positiv max effekt**  
Tidsstämpel för högsta elförbrukning från elnätet registrerat i nuvarande debiteringsperiod.



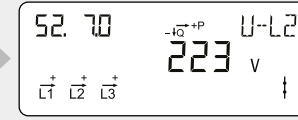
**Active negative max power**  
Highest electricity production for the electricity grid registered during the current debiting period.  
Measured in kilowatt [kW].



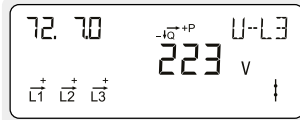
**Tidsstämpel för aktiv negativ max effekt**  
Tidsstämpel för högsta elproduktion till elnätet registrerat i nuvarande debiteringsperiod.



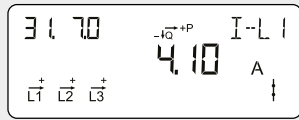
**Aktuell spänning fas L1**  
Mäts i volt [V].



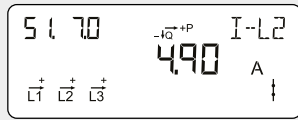
**Aktuell spänning fas L2**  
Mäts i volt [V].



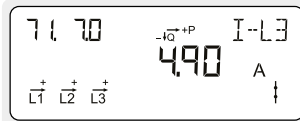
**Aktuell spänning fas L3**  
Mäts i volt [V].



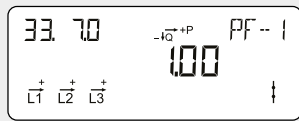
**Aktuell ström fas L1**  
Mäts i ampere [A].



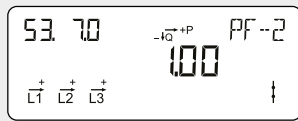
**Aktuell ström fas L2**  
Mäts i ampere [A].



**Aktuell ström fas L3**  
Mäts i ampere [A].



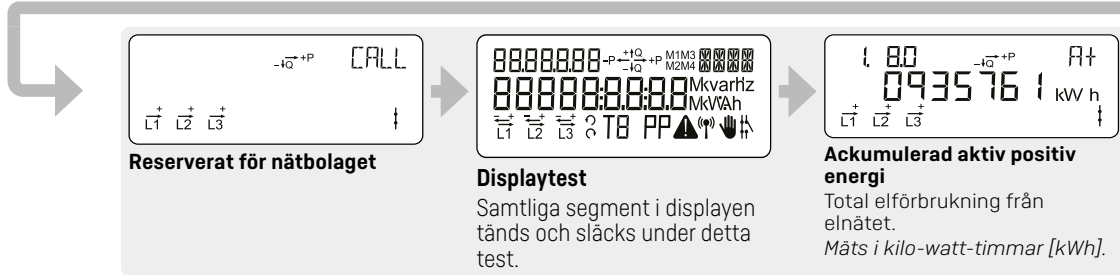
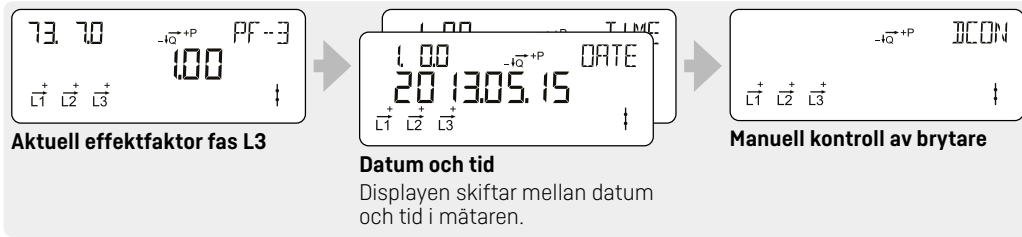
**Aktuell effektfaktor fas L1**



**Aktuell effektfaktor fas L2**

3

F 2



F 1