

## Bruksanvisning för OMNIPOWER CT elmätare

Intermediate 1 – Display konfiguration 701

**OBIS kod**  
Menyvalsnummer.

**Fasindikering**  
L1, L2 och L3 lyser individuellt vid inkommande spänning på aktuell fas. Pilarna indikerar aktuell strömriktning.

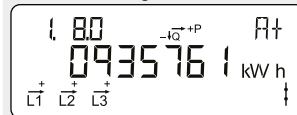
**Optiskt infrarött öga**  
För avläsning och programmering av data.

**S0 diod**  
Blinkar 10000 gånger per kWh.

Med tryckknappen skiftar displayen, skiftet sker när knappen släpps.

Ca. 2 minuter efter sista knapptryck återgår displayen automatiskt till att visa ackumulerad energi i kWh.

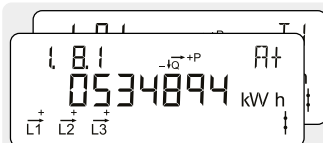
### Normalvisning



### Akkumulerad aktiv positiv energi

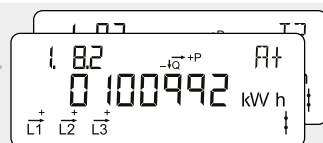
Total elförbrukning från elnätet.  
Mäts i kilo-watt-timmar [kWh].

2



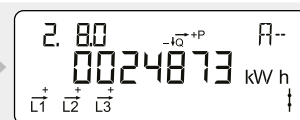
### Akkumulerad aktiv positiv energi tariff 1

Total elförbrukning från elnätet för tariff 1.  
Mäts i kilo-watt-timmar [kWh].



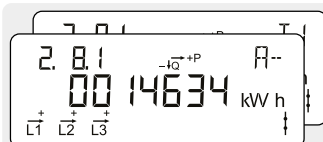
### Akkumulerad aktiv positiv energi tariff 2

Total elförbrukning från elnätet för tariff 2.  
Mäts i kilo-watt-timmar [kWh].



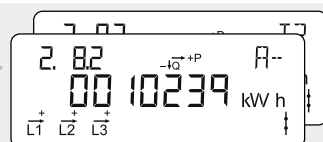
### Akkumulerad aktiv negativ energi

Total elproduktion till elnätet.  
Mäts i kilo-watt-timmar [kWh].



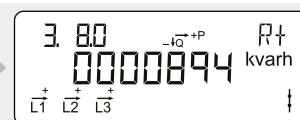
### Akkumulerad aktiv negativ energi tariff 1

Total elproduktion till elnätet för tariff 1.  
Mäts i kilo-watt-timmar [kWh].



### Akkumulerad aktiv negativ energi tariff 2

Total elproduktion till elnätet för tariff 2.  
Mäts i kilo-watt-timmar [kWh].



### Akkumulerad reaktiv positiv energi

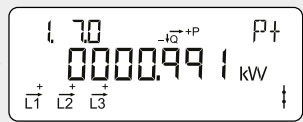
Total reaktiv elförbrukning från elnätet.  
Mäts i kilo-volt-ampere-reaktiva-timmar [kvarh].

2

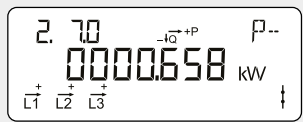
1



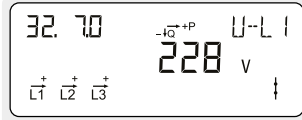
**Akkumulerad reaktiv negativ energi**  
 Total reaktiv elproduktion till elnätet.  
 Mäts i kilo-volt-ampere-reaktiva-timmar [kvarh].



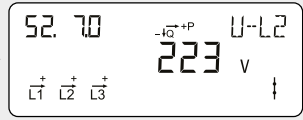
**Aktuell aktiv positiv effekt**  
 Momentan elförbrukning från elnätet.  
 Mäts i kilo-watt [kW].



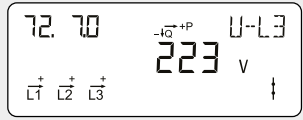
**Aktuell aktiv negativ effekt**  
 Momentan elproduktion till elnätet.  
 Mäts i kilo-watt [kW].



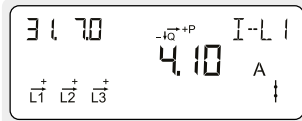
**Aktuell spänning fas L1**  
 Mäts i volt [V].



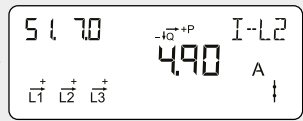
**Aktuell spänning fas L2**  
 Mäts i volt [V].



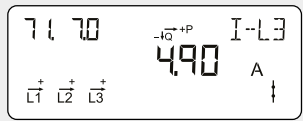
**Aktuell spänning fas L3**  
 Mäts i volt [V].



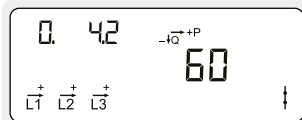
**Aktuell ström fas L1**  
 Mäts i ampere [A].



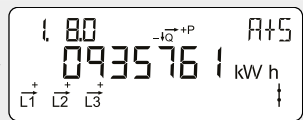
**Aktuell ström fas L2**  
 Mäts i ampere [A].



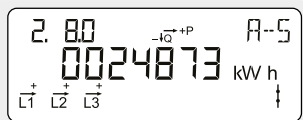
**Aktuell ström fas L3**  
 Mäts i ampere [A].



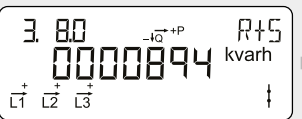
**Transformatoromsättning**  
 Omsättningskonstant för strömtransformator.



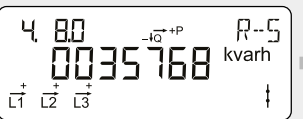
**Akkumulerad sekundär aktiv positiv energi**  
 Total sekundär elförbrukning från elnätet.  
 Mäts i kilo-watt-timmar [kWh].



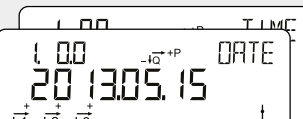
**Akkumulerad sekundär aktiv negativ energi**  
 Total sekundär elproduktion till elnätet.  
 Mäts i kilo-watt-timmar [kWh].



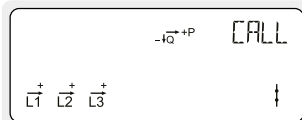
**Akkumulerad sekundär reaktiv positiv energi**  
 Total sekundär reaktiv elförbrukning från elnätet.  
 Mäts i kilo-volt-ampere-reaktiva-timmar [kvarh].



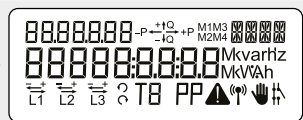
**Akkumulerad sekundär reaktiv negativ energi**  
 Total sekundär reaktiv elproduktion till elnätet.  
 Mäts i kilo-volt-ampere-reaktiva-timmar [kvarh].



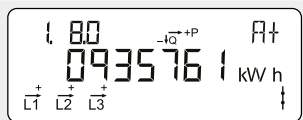
**Datum och tid**  
 Displayen skiftar mellan datum och tid i mätaren.



**Reserverat för nätbolaget**



**Displaytest**  
 Samtliga segment i displayen tänds och släcks under detta test.



**Akkumulerad aktiv positiv energi**  
 Total elförbrukning från elnätet.  
 Mäts i kilo-watt-timmar [kWh].

1