



# Handleiding voor MULTICAL® 401

## Het meten van warmteverbruik


De warmtemeter MULTICAL® 401 werkt als volgt:

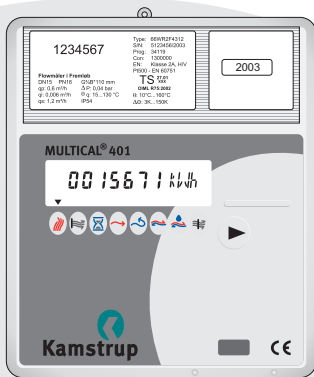
De hoeveelheid verwarmingswater die door het verwarmingssysteem stroomt wordt gemeten door een watermeter.

Twee temperatuurvoelers, gemonteerd in de aanvoer- en retourleiding, meten het verschil tussen de temperatuur van het aangevoerde water en die van het water dat in het warmtenet terugstroomt.

Op basis van de hoeveelheid verwarmingswater die door het verwarmingssysteem stroomt en de afkoeling van dit water, berekent de warmtemeter uw warmteverbruik.

## MULTICAL® 401 display


Door de drukknop  in te drukken en circa 1 seconde ingedrukt te houden, verschijnt een volgende uitlezing op het display.

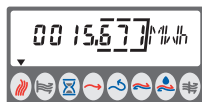


Ongeveer 150 seconden na de laatste keer dat de drukknop is ingedrukt, verschijnt uw warmteverbruik weer op het display.

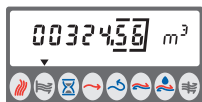
De pijl ▼ op het display geeft aan welke uitlezing getoond wordt.



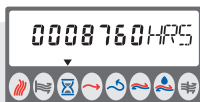
Door op de bedieningsknop  te drukken, ziet u achtereenvolgens:



Warmteverbruik in kWh, MWh of Gj.



Afgenomen waterhoeveelheid.



Aantal uren dat de meter in bedrijf is.



Temperatuur van het aanvoerwater.



Temperatuur van het retourwater.



Verskil tussen de aanvoer- en retourwatertemperatuur.



Op uitleesmoment afgenomen vermogen.



Piekvermogen.



Waterdoorstroming op uitleesmoment.



Informatiecode. Indien er een andere code verschijnt dan "000", neem dan contact op met uw installateur of energieleverancier.