

Especificaciones técnicas

Tarjetas M-Bus

para MULTICAL® 61/62/601/602/801
con registros estándar

Tarjeta base

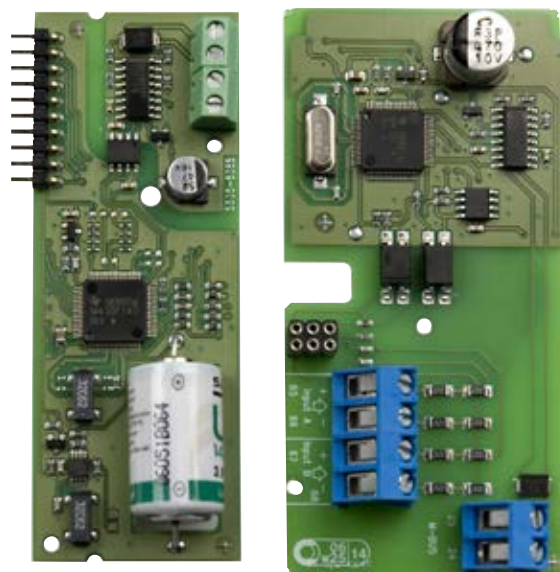
- Alimentación a través de M-Bus Master
- Dos entradas de impulsos
- 300/2400/9600 baudios
- Programación de dirección principal, número de identificación M-Bus,
- Fecha, hora y entrada de impulsos a través de la red M-Bus.
- Detección de colisión

Tarjeta superior

- Alimentación a través del MULTICAL®
- RTC integral (Reloj calendario)
- 300/2400 baudios
- Programación de la dirección principal y número de identificación M-Bus a
- Través de la red M-Bus

Ambas tarjetas soportan el direccionamiento primario, secundario y secundario ampliado y la búsqueda por comodín

De acuerdo con EN 13757



Aplicación

Kamstrup ha desarrollado dos tarjetas M-Bus para MULTICAL® 61/62/601/602/801, una tarjeta base y una tarjeta superior.

La tarjeta base se monta en el área modular del contador, mientras que la tarjeta superior se inserta en la parte superior del integrador.

La tarjeta base se utiliza para la lectura remota y programación del MULTICAL® 61/62/601/602/801.

La tarjeta base está galvánicamente separada del contador y se alimenta a través del M-Bus Master. Por lo tanto la alimentación del contador no se ve afectado por la tarjeta. La tarjeta está equipada con dos entradas de impulsos para la lectura de otros contadores, por ejemplo, contadores de agua o electricidad.

Por medio de la tarjeta base M-Bus de direccionamiento primario, el número ID M-Bus, la fecha, la hora y la entrada de impulsos (In-A y In-B) se pueden programar a través de la red M-Bus.

La tarjeta superior se utiliza para la lectura remota del MULTICAL® 61/62/601/602/801.

La tarjeta superior está galvánicamente separada de la red M-Bus. Se alimenta del contador y por tanto este debe alimentarse a red (24/230 VAC).

La tarjeta superior también tiene un circuito RTC (Reloj calendario) con alimentación de batería interna. El circuito RTC respalda el reloj interno del MULTICAL® 61/601.

La dirección primaria de la tarjeta superior y el número ID M-Bus son programables a través de la red M-Bus independiente de la tarjeta base M-Bus.

Las direcciones M-Bus primarias y secundarias de ambas tarjetas superior y base se muestran por el display.

Campos de dirección

Primaria (000-250)

A menos que se solicite lo contrario, las tarjetas M-Bus utilizarán automáticamente los 2-3 últimos dígitos del número de cliente del contador como su dirección primaria. De lo contrario no hay vínculo entre el número de cliente y la dirección M-Bus. El MULTICAL® 61/62/601/602/801 tiene registros independientes para las direcciones M-Bus primarias de ambas tarjetas superior y base.

Secundaria (00000000-99999999)

Al crear la dirección secundaria se utilizarán los últimos ocho dígitos del número ID M-Bus. Además, se pueden añadir ocho dígitos adicionales del software de la tarjeta, incluyendo el ID del fabricante de Kamstrup, extendiendo así la dirección secundaria hasta 16 dígitos.

Secundaria mejorada (00000000-99999999)

El número de serie del contador se usa para mejorar la dirección secundaria. Este número es único para cada contador y no se puede cambiar.

Búsqueda por comodín

Algunos o todos los dígitos de las direcciones secundarias o secundarias mejoradas de las tarjetas M-Bus, se pueden reemplazar por comodines.

Las tarjetas M-Bus no comparan los comodines a los dígitos correspondientes de sus propias direcciones secundarias o secundarias mejoradas y es posible comunicarse con la tarjeta M-Bus si cupiesen los otros dígitos.

Conexiones

Tarjeta superior

Conexión M-Bus

Terminal 24
Conexión M-Bus

Terminal 25
Conexión M-Bus

Circuito RTC con alimentación de batería



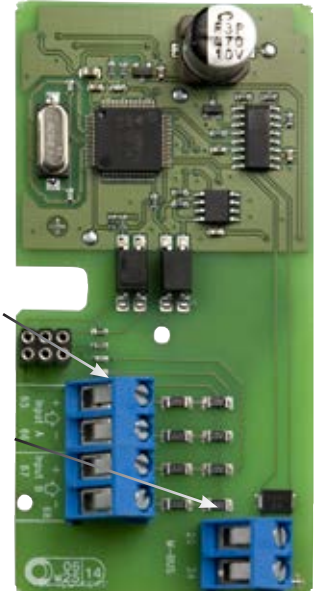
Tarjeta base

Entrada de pulsos

Terminal 65
Entrada de pulsos A/In-A (+)
Terminal 66
Entrada de pulsos A/In-A (-)
Terminal 67
Entrada de pulsos B/In-B (+)
Terminal 68
Entrada de pulsos B/In-B (-)

Conexiones M-Bus

Terminal 24 Conexión M-Bus
Terminal 25 Conexión M-Bus



Datos técnicos

Telegrama de datos

Datos M-Bus	Datos actuales	Datos objetivos Config.pre-determinada: Valores anuales	Fabricante Datos especificados
Número de contador ID de fabricante ID de Versiones Tipo de Contador Contador de lecturas Configuración	No. de serie Energía E1 Volumen Hora $T_{impulsion}$ $T_{retorno}$ $T_{diff.}$ Potencia Máx. potencia Caudal Caudal Máx. TA2 TA3 In-A In-B Energía refrig E3 Datos	Energía E1 Volumen Potencia Máx. Caudal Máx. TA2 TA3 In-A In-B Energía refrig E3 Fecha	Info Entrada energía E8 Energía de retorno E9 TL2 TL3 Prog. No. Config.No. 1 Config.No. 2 Contador No1 Contador N 2 Tipo de contador + revisión Tipo de Tarjeta + revisión

Datos técnicos

Características físicas

Consumo de energía	1 unidad de carga (1.5 mA) por cada dispositivo M-Bus
Alimentación	
- Tarjeta base	Desde M-Bus Master
- Tarjeta superior	Desde contador (24/230 VAC)
R_{in} / C_{in}	410 Ω /0.5 nF
Resistencia de cable max.	29 Ω /180 nF por par
Temperatura	0 - 60 °C

Markings/approvals

EN 1434
EN 13757
CE approval

Pedidos

Descripción

Tarjeta base M-Bus para MULTICAL® 61/62/601/602/801
Tarjeta superior M-Bus para MULTICAL® 61/62/601/602
M-Bus Master MultiPort 250D
M-Bus Master MultiPort 250L

Referencia.

670020000000
670700000000
MBM-M210000
MBM-M200000

Kamstrup España

Núñez de Balboa, 29
E-28001 Madrid
T: 91 435 9034
F: 91 575 5473
info@kamstrup.es
kamstrup.com