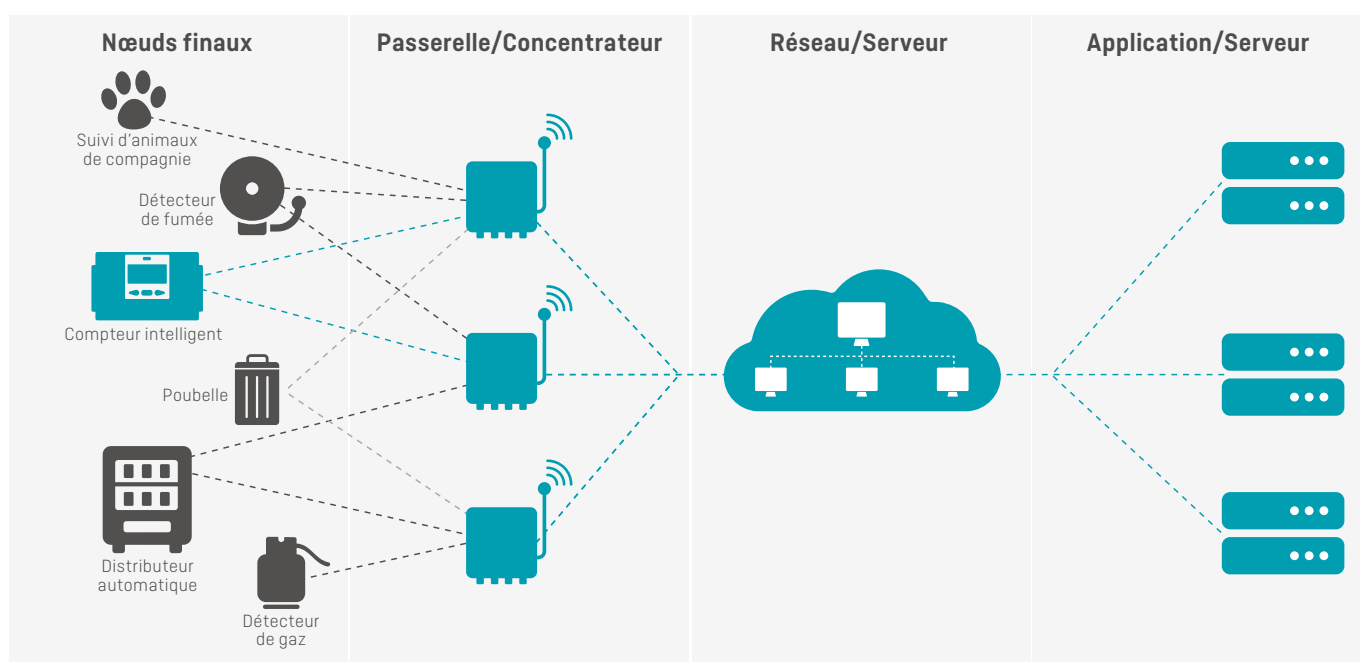


LoRaWAN[®] relevé automatique des compteurs d'énergie calorifique

Solution IoT pour MULTICAL[®] 403, MULTICAL[®] 603 et MULTICAL[®] 803



Le réseau longue portée LoRaWAN[®] est une technologie ouverte et largement adaptable, qui n'est donc pas liée à une entreprise. Elle peut être déployée en tant que réseau public ou privé. La technologie est prête et disponible et présente l'avantage d'un matériel longue portée et peu coûteux. La lecture automatique des compteurs via un réseau LoRaWAN[®] fournit régulièrement à vos clients des données de consommation issues des compteurs installés dans leurs locaux.

Elvaco AB a développé un module LoRaWAN[®] homologué pour la directive MID spécifiquement pour les compteurs d'énergie calorifique/frigorifique MULTICAL[®] 403, MULTICAL[®] 603 et MULTICAL[®] 803.

Kamstrup a aidé Elvaco dans le développement et le résultat est un module LoRaWAN[®] capable de fonctionner jusqu'à 11 ans pour un compteur alimenté par une seule cellule D Batterie.

Le module LoRaWAN est désormais prêt à la vente en tant que version intégrée et montée en usine dans nos compteurs d'énergie thermique.

**Les données
fréquentes
permettent:**

- Un aperçu des modes de consommation
- Un service client encore meilleur

**Envisagez LoRaWAN[®]
si...**

- Envisagez LoRaWAN[®] si...
- Vous souhaitez mettre en place et contrôler votre propre réseau privé
- Vous devez vous connecter via un réseau public et partagé dans votre région
- Vous recherchez une technologie réseau ouverte
- Vous souhaitez des données au quotidien
- Vous souhaitez une batterie longue durée
- Vous souhaitez simplement des relevés pour la facturation

Spécifications techniques

Mécanique

Dimensions (L x H x P) 90 x 35 x 12 mm
Poids 33g

Spécifications environnementales

Température de fonctionnement de +5 °C tot +55 °C
Taux d'humidité de fonctionnement 0 à 93 % HR, sans condensation
Altitude de fonctionnement 0-2000 m boven N.A.P.
Degré de pollution 1
Environnement d'utilisation En intérieur
Température de stockage de -20 °C à +60 °C

Caractéristiques radio

Fréquence 868 MHz
Puissance de sortie 14 dBm
Sensibilité du récepteur -135 dBm

Caractéristiques LoRaWAN®

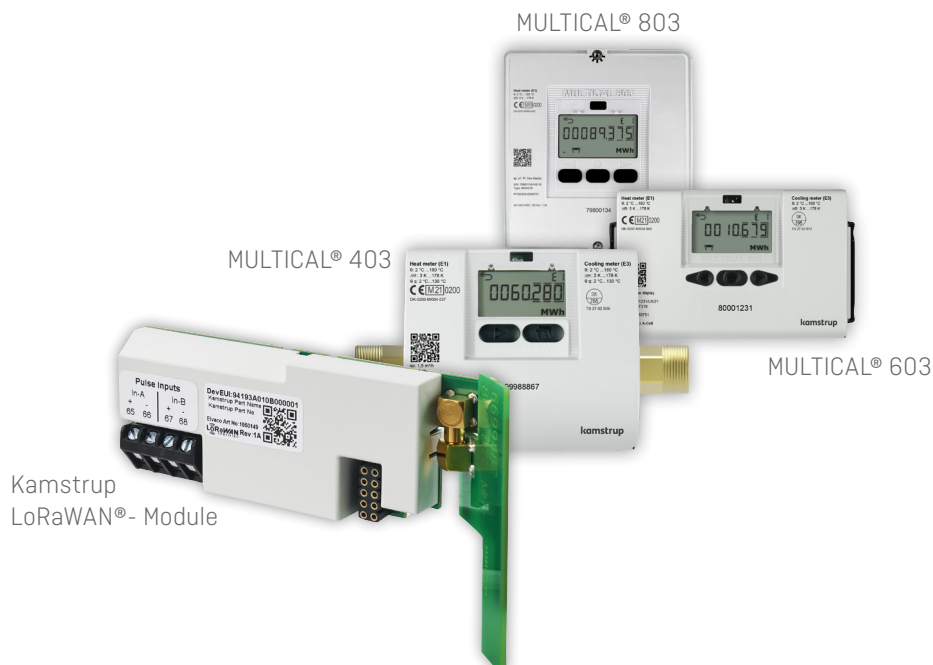
Classe d'appareil Classe A, bidirectionnel
Version LoRA 1.0.2
Activation OTAA of ABP
Débit de données DR0-DR5 (250-5470 bit/s)

Interface utilisateur

Configuration NFC via l'application Elvaco OTC ou données descendantes

elvaco

elvaco.se



Kamstrup A/S

Industrivej 28, Stilling
DK-8660 Skanderborg
T: +45 89 93 10 00
info@kamstrup.com
kamstrup.com